



Spletno mesto: Racunovodja.com

Izdajatelj:

Podjetje: Carpe diem, d.o.o., Kranj

Naslov: Breg ob Savi 81

Kraj: 4211 Mavčiče

Kontaktna oseba: Marjeta Špik

E-mail kontaktne osebe: info@racunovodja.com

Telefonska številka kontaktne osebe: 04/ 280 78 00

CERTIFIKAT

Kratek opis medija:

Racunovodja.com – Portal z računovodskimi in davčnimi informacijami je baza podatkov s področja davkov, računovodstva in zakonodaje. Obiskovalci so poslovni uporabniki, ki iščejo podatke s področja davkov in zakonodaje.

Komentar:

Obdobje merjenja: september 2018

On September 11, 2018 due to a technical failure, data was not measured on any website included in the MOSS survey.

Dnevni promet (slovenski obiskovalci)

Obdobje	Prikazi	Doseg	Doseg (%)	Obiski	Povprečno število prikazov na obiskovalca	Povprečno število obiskov na obiskovalca
1.9.2018.	3 836	1 991	0,2%	2 162	1,9	1,1
2.9.2018.	4 194	2 213	0,2%	2 398	1,9	1,1
3.9.2018.	16 398	7 906	0,6%	8 441	2,1	1,1
4.9.2018.	16 335	7 904	0,6%	8 450	2,1	1,1
5.9.2018.	16 015	7 573	0,6%	8 040	2,1	1,1
6.9.2018.	14 171	6 771	0,5%	7 255	2,1	1,1
7.9.2018.	13 072	6 283	0,5%	6 729	2,1	1,1
8.9.2018.	3 078	1 571	0,1%	1 723	2,0	1,1
9.9.2018.	3 750	1 901	0,1%	2 066	2,0	1,1
10.9.2018.	15 600	7 482	0,6%	8 012	2,1	1,1
11.9.2018.			0,0%		0,0	0,0
12.9.2018.	17 759	8 746	0,7%	9 380	2,0	1,1
13.9.2018.	15 302	7 251	0,6%	7 797	2,1	1,1
14.9.2018.	12 983	6 276	0,5%	6 746	2,1	1,1
15.9.2018.	3 190	1 591	0,1%	1 732	2,0	1,1
16.9.2018.	3 692	1 973	0,2%	2 158	1,9	1,1
17.9.2018.	15 798	7 777	0,6%	8 335	2,0	1,1
18.9.2018.	17 340	8 105	0,6%	8 665	2,1	1,1
19.9.2018.	20 793	8 894	0,7%	9 567	2,3	1,1
20.9.2018.	16 212	7 311	0,6%	7 853	2,2	1,1
21.9.2018.	12 465	5 726	0,4%	6 170	2,2	1,1
22.9.2018.	3 638	1 756	0,1%	1 914	2,1	1,1
23.9.2018.	4 025	2 010	0,2%	2 196	2,0	1,1
24.9.2018.	15 956	7 881	0,6%	8 477	2,0	1,1
25.9.2018.	15 586	7 292	0,6%	7 834	2,1	1,1
26.9.2018.	16 627	7 959	0,6%	8 581	2,1	1,1
27.9.2018.	14 897	7 323	0,6%	7 847	2,0	1,1
28.9.2018.	12 615	6 507	0,5%	6 979	1,9	1,1
29.9.2018.	3 219	1 739	0,1%	1 893	1,9	1,1
30.9.2018.	4 196	1 962	0,2%	2 128	2,1	1,1

Tedenski promet (slovenski obiskovalci)

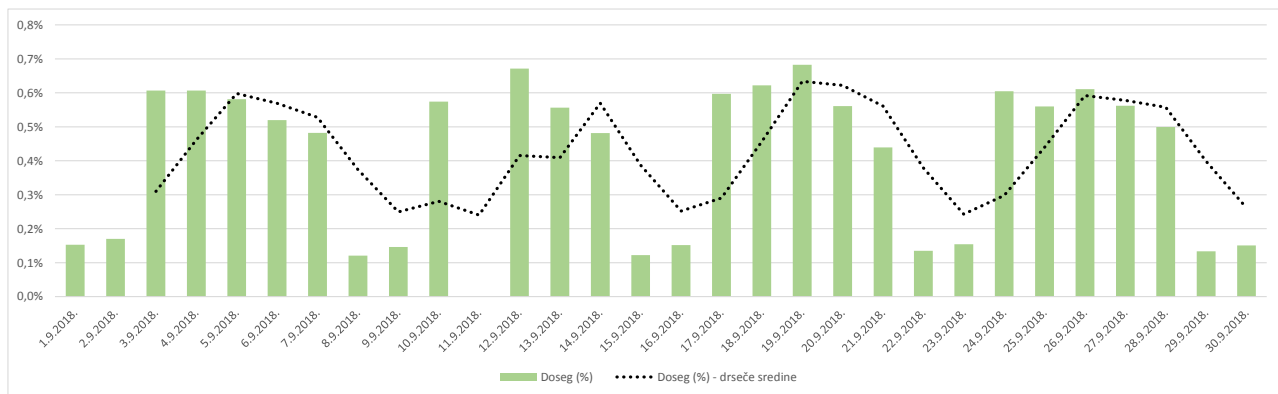
Obdobje	Prikazi	Doseg	Doseg (%)	Obiski	Povprečno število prikazov na obiskovalca	Povprečno število obiskov na obiskovalca
1.9.2018. - 2.9.2018.	8 030	4 413	0,3%	4 561	1,8	1,0
3.9.2018. - 9.9.2018.	82 823	29 123	2,2%	42 693	2,8	1,5
10.9.2018. - 16.9.2018.	68 535	24 027	1,8%	35 800	2,9	1,5
17.9.2018. - 23.9.2018.	90 273	29 339	2,3%	44 688	3,1	1,5
24.9.2018. - 30.9.2018.	83 096	28 841	2,2%	43 719	2,9	1,5

Mesečni promet (slovenski obiskovalci)

Obdobje	Prikazi	Doseg	Doseg (%)	Obiski	Povprečno število prikazov na obiskovalca	Povprečno število obiskov na obiskovalca
1.9.2018. - 30.9.2018.	332 761	65 510	5,0%	171 415	5,1	2,6

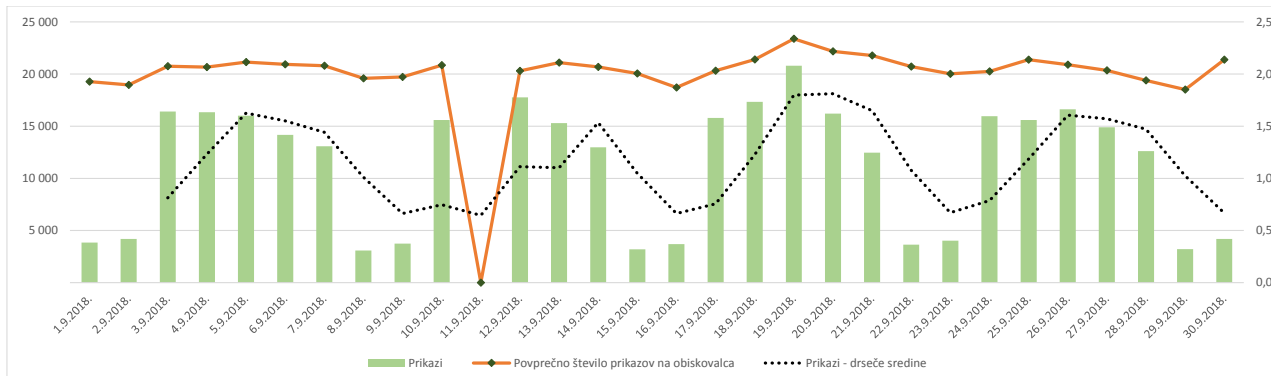
Demografski profil slovenskih obiskovalcev

Spremenljivka		Spletni uporabniki (%)	Indeks podobnosti	Prikazi (%)
Izobrazba	osnovna šola ali manj	5,8%	38	1,3%
	triletna šola	8,6%	67	4,8%
	štiriletna srednja šola	41,6%	100	67,3%
	višja, visoka šola, univerza ali več	42,6%	146	26,1%
	ne želim odgovoriti	1,5%	144	0,4%
Povprečni mesečni neto dohodek	nimam dohodka	4,9%	45	1,2%
	Manj kot 400 EUR	10,4%	93	5,6%
	od 400 do 800 EUR	19,5%	77	9,9%
	od 800 do 1200 EUR	28,2%	110	66,1%
	od 1200 do 1500 EUR	12,8%	156	6,8%
	od 1500 do 1800 EUR	7,0%	150	2,8%
	nad 1800 EUR	7,8%	142	2,6%
	ne želim odgovoriti	9,3%	111	5,1%
Regija	Pomurska	4,8%	79	1,7%
	Podravska	15,9%	102	8,3%
	Koroška	2,1%	55	0,8%
	Savinjska	12,6%	98	6,2%
	Zasavska	2,3%	106	0,8%
	Spodnje-posavska	3,0%	99	1,9%
	JV Slovenija	4,3%	65	2,6%
	Osrednjeslovenska	29,3%	107	12,1%
	Gorenjska	11,6%	116	58,1%
	Notranjsko-kraška	2,4%	116	1,2%
Spol	moški	36,8%	75	12,2%
	ženski	63,2%	124	87,8%
Starost	od 10 do 17 let	0,8%	20	0,3%
	od 18 do 24 let	7,0%	56	1,8%
	od 25 do 29 let	9,7%	103	3,6%
	od 30 do 39 let	25,9%	109	60,2%
	od 40 do 49 let	29,4%	133	18,9%
	od 50 do 59 let	19,5%	118	11,4%
	od 60 do 75 let	7,5%	65	3,9%
Zaposlitveni status	zaposlen v javnem sektorju	16,1%	111	5,7%
	zaposlen v podjetju	47,3%	121	73,3%
	samozaposlen	13,7%	149	11,4%
	brezposeln	5,9%	82	2,9%
	upokojenec	6,1%	53	3,0%
	dijak	1,6%	22	0,4%
	študent	8,1%	81	3,0%
ne želim odgovoriti	1,1%	97	0,3%	



Opomba:

Drseče sredine Drseča povprečja treh zaporednih dni, nam omogočajo analizo trenda. Izračunamo ga tako, da seštejemo vrednosti treh zaporednih dni in jih delimo s tri, vsaka drseča sredina je na desni strani intervalne dolžine tri dni.

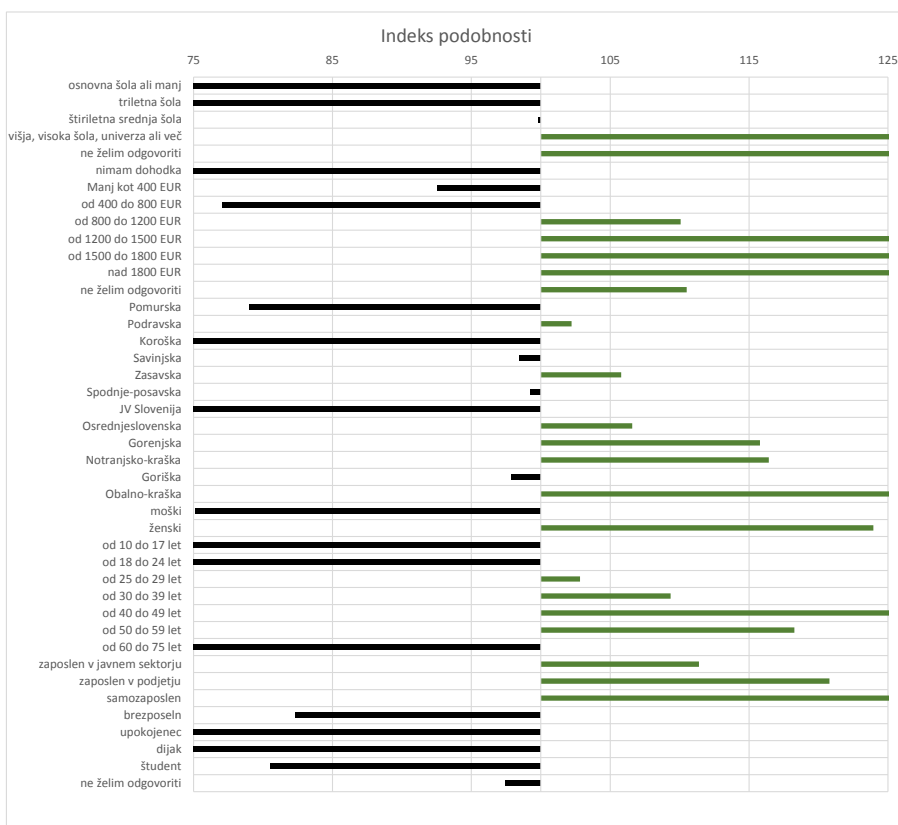


Opomba:

Leva stran grafa Prikazuje prikaze, ki so jih opravili slovenski obiskovalci

Desna stran grafa Prikazuje povprečno število prikazov na slovenskega obiskovalca

Drseče sredine Drseča povprečja treh zaporednih dni, nam omogočajo analizo trenda. Izračunamo ga tako, da seštejemo vrednosti treh zaporednih dni in jih delimo s tri, vsaka drseča sredina je na desni strani intervala dolžine tri.



Opomba:

Affinity indeks

Affinity indeks predstavlja razmerje med strukturo obiskovalcev v dani ciljni skupini na izbrani spletni strani in strukturo obiskovalcev v dani ciljni skupini na slovenskem spletnem trgu. Graf prikazuje odstopanje demografske strukture obiskovalcev izbrane spletne strani, glede na celotno spletno populacijo v SI oveniji.

Legenda in opombe:**Opis merjenja MOSS:**

MOSS certifikat se nanaša na obdobje od 1.9. do 30.9.2018. V tem času je potekalo merjenje MOSS, ki je obsegalo tehnično meritev, telefonsko anketo in spletno pop-up anketo.

Predstavitev medija:

Spletno mesto, podatki o izdajatelju in kratek opis medija so informacije, ki so jih posredovali pristopniki.

Doseg strani:

Valuta je izmerjeni slovenski doseg spletne strani v obdobju od 1.9. do 30.9.2018. Doseg pove, koliko različnih oseb iz slovenskih IP števil je v obdobju meritve obiskalo izbrano spletno stran. Doseg je izračunan s tehnično meritvijo in korigiran s podatkom o velikosti slovenske spletne populacije pridobljene s telefonsko anketo.

Doseg (%):

V odstotku izražena razmerje med številom obiskovalcev (obiskovalcev iz različnih Slovenskih IP naslovov), ki so v izbranem obdobju vsaj enkrat obiskali posamezno spletno stran, ter skupnim številom Slovenskih spletnih uporabnikov v izbranem časovnem obdobju. Število spletnih uporabnikov v Sloveniji se pridobiva s telefonsko anketo.

Prikaz:

Prikaz je dogodek med katerim si obiskovalec ogleduje spletno stran.

Obisk:

Obisk je niz neprekinjenih prikazov, ki med dvema prikazoma ni bil prekinjen za več kot 30 minut ali zaprt z brskalnikom.

Povprečno število prikazov na obiskovalca:

Povprečno število prikazov na izbrani spletni strani, ki jih ustvari obiskovalec te strani v danem časovnem obdobju.

Povprečno število obiskov na obiskovalca:

Povprečno število obiskov na izbrani spletni strani, ki jih obiskovalec te strani ustvari v danem časovnem obdobju.

Spletni uporabniki (%):

V odstotkih izraženo razmerje med obiskovalci izbrane ciljne skupine, ki so obiskali dotično spletno stran in skupnim številom obiskovalcev izbrane spletne strani v danem časovnem obdobju.

Indeks podobnosti:

Razmerje med strukturo obiskovalcev v dani ciljni skupini na izbrani spletni strani in strukturo obiskovalcev v dani ciljni skupini na slovenskem spletnem trgu.

Prikazi (%)

V odstotkih izraženo razmerje med prikazi, ki jih je ustvarila izbrana ciljna skupina na dotični spletni strani in številom prikazov, ki so jih ustvarili vsi obiskovalci izbrane spletne strani v danem časovnem obdobju.

V primeru, ko ni podatkov:

- Podatek ni na voljo, saj se spletna stran v danem obdobju ni merila.

N/A - Ko ni moč zbrati zadostno velikega vzorca za izbrano ciljno skupino se podatki ne prikažejo. Da je analiza možna mora biti izpolnjen minimalni pogoj (n=80), kar pomeni, da je vsaj 80 spletnih uporabnikov moralo obiskati dotično spletno stran in hkrati na katerikoli spletni strani, ki sodeluje v meritvi MOSS izpolniti spletni vprašalnik MOSS.