



Spletno mesto: Racunovodja.com

Izdajatelj:

Podjetje: Carpe diem, d.o.o., Kranj

Naslov: Breg ob Savi 81

Kraj: 4211 Mavčiče

Kontaktna oseba: Marjeta Špik

E-mail kontaktne osebe: info@racunovodja.com

Telefonska številka kontaktne osebe: 04/280 78 00

# CERTIFIKAT

Kratek opis medija:

Racunovodja.com – Portal z računovodskimi in davčnimi informacijami je baza podatkov s področja davkov, računovodstva in zakonodaje. Obiskovalci so poslovni uporabniki, ki iščejo podatke s področja davkov in zakonodaje.

Obdobje merjenja: oktober 2017

Komentar:

## Dnevni promet (slovenski obiskovalci)

Obdobje	Prikazi	Doseg	Doseg (%)	Obiski	Povprečno število prikazov na obiskovalca	Povprečno število obiskov na obiskovalca
1.10.2017.	3 563	1 862	0,1%	2 008	1,9	1,1
2.10.2017.	18 350	9 110	0,7%	9 722	2,0	1,1
3.10.2017.	19 376	9 016	0,7%	9 639	2,1	1,1
4.10.2017.	22 890	10 484	0,8%	11 334	2,2	1,1
5.10.2017.	18 761	8 826	0,7%	9 460	2,1	1,1
6.10.2017.	16 600	7 665	0,6%	8 106	2,2	1,1
7.10.2017.	3 548	1 940	0,2%	2 122	1,8	1,1
8.10.2017.	5 129	2 580	0,2%	2 810	2,0	1,1
9.10.2017.	19 703	9 191	0,7%	9 873	2,1	1,1
10.10.2017.	20 063	9 314	0,7%	10 019	2,2	1,1
11.10.2017.	20 446	9 633	0,8%	10 374	2,1	1,1
12.10.2017.	18 483	8 611	0,7%	9 194	2,1	1,1
13.10.2017.	15 892	7 587	0,6%	8 145	2,1	1,1
14.10.2017.	3 774	1 873	0,1%	2 048	2,0	1,1
15.10.2017.	4 725	2 179	0,2%	2 360	2,2	1,1
16.10.2017.	18 016	8 669	0,7%	9 287	2,1	1,1
17.10.2017.	17 211	8 570	0,7%	9 200	2,0	1,1
18.10.2017.	19 301	9 437	0,7%	10 186	2,0	1,1
19.10.2017.	15 639	7 416	0,6%	7 952	2,1	1,1
20.10.2017.	13 732	6 639	0,5%	7 102	2,1	1,1
21.10.2017.	3 826	1 938	0,2%	2 112	2,0	1,1
22.10.2017.	5 448	2 479	0,2%	2 690	2,2	1,1
23.10.2017.	17 614	8 183	0,6%	8 770	2,2	1,1
24.10.2017.	16 517	8 001	0,6%	8 551	2,1	1,1
25.10.2017.	18 987	8 914	0,7%	9 600	2,1	1,1
26.10.2017.	16 236	7 683	0,6%	8 253	2,1	1,1
27.10.2017.	14 742	6 940	0,5%	7 434	2,1	1,1
28.10.2017.	4 287	2 168	0,2%	2 363	2,0	1,1
29.10.2017.	4 198	2 126	0,2%	2 313	2,0	1,1
30.10.2017.	9 419	4 344	0,3%	4 655	2,2	1,1
31.10.2017.	4 271	2 161	0,2%	2 332	2,0	1,1

## Tedenski promet (slovenski obiskovalci)

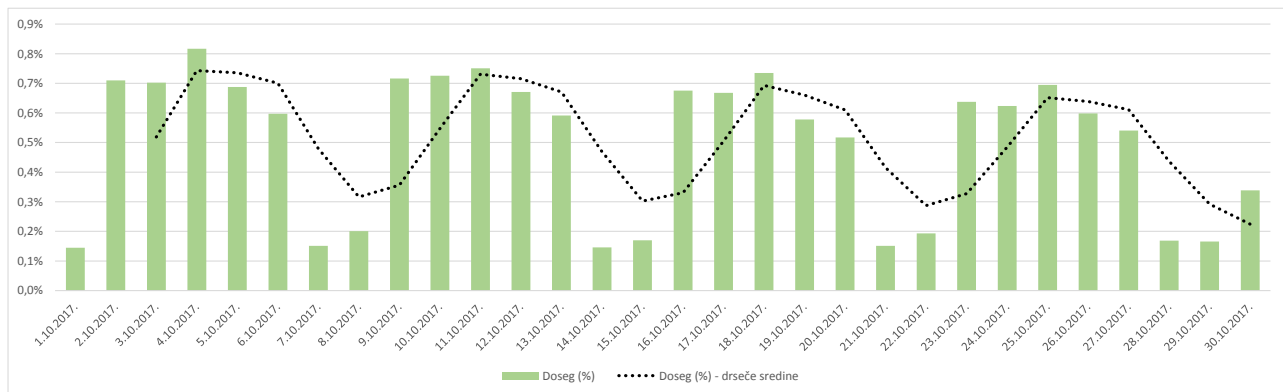
Obdobje	Prikazi	Doseg	Doseg (%)	Obiski	Povprečno število prikazov na obiskovalca	Povprečno število obiskov na obiskovalca
1.10.2017. - 1.10.2017.	3 563	1 862	0,1%	2 008	1,9	1,1
2.10.2017. - 8.10.2017.	104 653	35 234	2,7%	53 142	3,0	1,5
9.10.2017. - 15.10.2017.	103 087	33 815	2,6%	52 009	3,0	1,5
16.10.2017. - 22.10.2017.	93 171	31 797	2,5%	48 513	2,9	1,5
23.10.2017. - 29.10.2017.	92 577	31 210	2,4%	47 256	3,0	1,5
30.10.2017. - 31.10.2017.	13 699	6 381	0,5%	6 967	2,1	1,1

## Mesečni promet (slovenski obiskovalci)

Obdobje	Prikazi	Doseg	Doseg (%)	Obiski	Povprečno število prikazov na obiskovalca	Povprečno število obiskov na obiskovalca
1.10.2017. - 31.10.2017.	410 757	76 952	6,0%	209 874	5,3	2,7

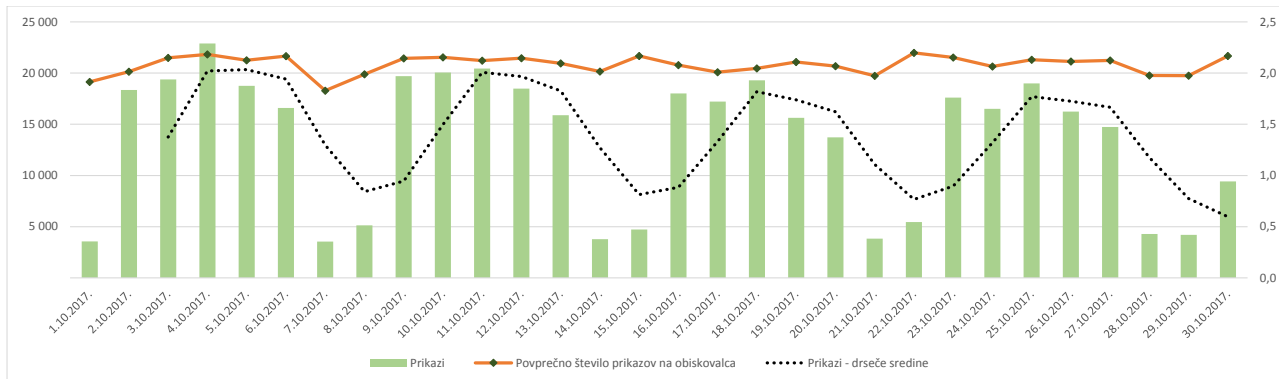
## Demografski profil slovenskih obiskovalcev

Spremenljivka		Spletni uporabniki (%)	Indeks podobnosti	Prikazi (%)
Izobrazba	osnovna šola ali manj	3,8%	29	0,7%
	triletna šola	7,7%	58	1,7%
	štiriletna srednja šola	46,5%	108	78,0%
	višja, visoka šola, univerza ali več	40,8%	139	19,2%
Povprečni mesečni neto dohodek	ne želim odgovoriti	1,3%	113	0,4%
	nimam dohodka	5,6%	54	1,0%
	Manj kot 400 EUR	7,2%	68	2,1%
	od 400 do 800 EUR	23,9%	90	7,9%
	od 800 do 1200 EUR	30,6%	119	75,8%
	od 1200 do 1500 EUR	11,0%	131	5,4%
	od 1500 do 1800 EUR	5,2%	121	2,2%
Regija	nad 1800 EUR	5,6%	107	1,5%
	ne želim odgovoriti	10,9%	122	4,0%
	Pomurska	7,5%	106	2,7%
	Podravska	13,2%	84	5,2%
	Koroška	2,7%	90	1,1%
	Savinjska	14,1%	112	5,2%
	Zasavska	2,7%	101	0,4%
	Spodnje-posavska	2,1%	83	0,5%
	JV Slovenija	5,3%	78	2,3%
	Osrednjeslovenska	28,7%	107	10,4%
	Gorenjska	9,4%	102	65,5%
	Notranjsko-kraška	2,2%	89	1,2%
	Goriška	7,6%	119	4,2%
	Obalno-kraška	4,4%	97	1,2%
Spol	moški	36,8%	74	10,0%
	ženski	63,2%	126	90,0%
Starost	od 10 do 17 let	0,6%	16	0,0%
	od 18 do 24 let	6,2%	56	1,2%
	od 25 do 29 let	10,4%	118	2,5%
	od 30 do 39 let	25,9%	102	65,8%
	od 40 do 49 let	26,7%	115	14,9%
	od 50 do 59 let	21,7%	132	11,5%
Zaposlitveni status	od 60 do 75 let	8,6%	76	4,1%
	zaposlen v javnem sektorju	17,8%	114	5,3%
	zaposlen v podjetju	45,8%	118	77,9%
	samozaposlen	12,7%	133	9,9%
	brezposeln	6,9%	87	1,4%
	upokojenec	7,6%	66	3,6%
	dijak	1,1%	23	0,2%
ne želim odgovoriti	študent	6,4%	63	1,5%
	ne želim odgovoriti	1,7%	125	0,3%



### Opomba:

Drseče sredine Drseča povprečja treh zaporednih dni, nam omogočajo analizo trenda. Izračunamo ga tako, da seštejemo vrednosti treh zaporednih dni in jih delimo s tri, vsaka drseča sredina je na desni strani intervalne dolžine tri.

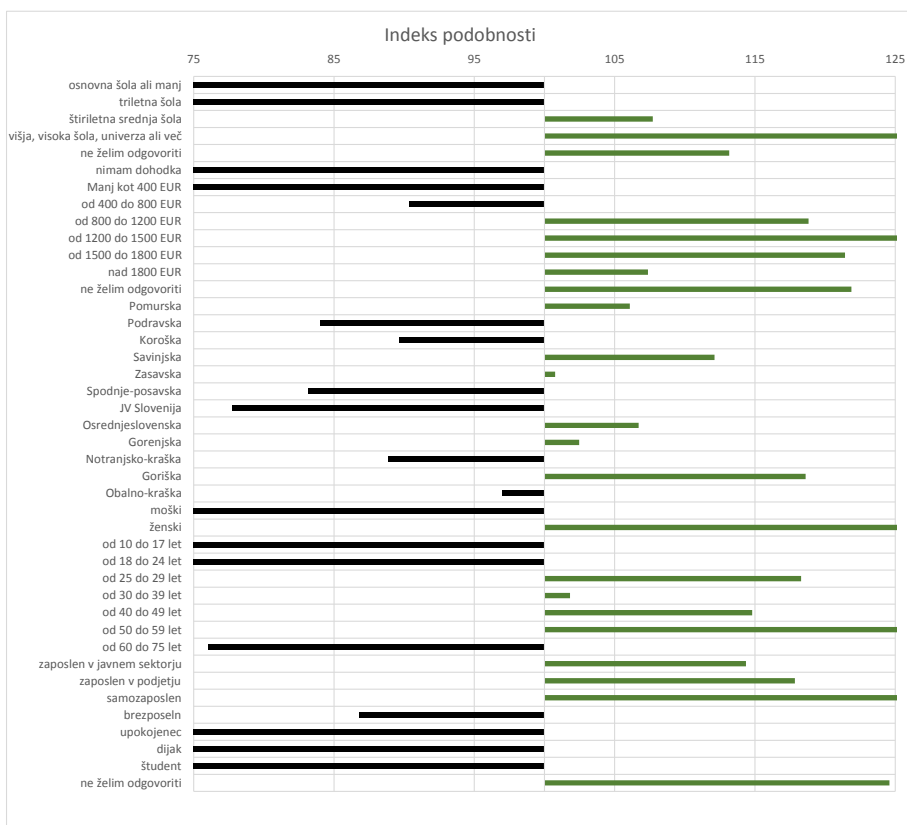


**Opomba:**

**Leva stran grafa** Prikazuje prikaze, ki so jih opravili slovenski obiskovalci

**Desna stran grafa** Prikazuje povprečno število prikazov na slovenskega obiskovalca

**Drseče sredine** Drseča povprečja treh zaporednih dni, nam omogočajo analizo trenda. Izračunamo ga tako, da seštejemo vrednosti treh zaporednih dni in jih delimo s tri, vsaka drseča sredina je na desni strani intervala dolžine tri.



**Opomba:**

**Affinity indeks**

Affinity indeks predstavlja razmerje med strukturo obiskovalcev v dani ciljni skupini na izbrani spletni strani in strukturo obiskovalcev v dani ciljni skupini na slovenskem spletnem trgu.

Graf prikazuje odstopanje demografske strukture obiskovalcev izbrane spletne strani, glede na celotno spletno populacijo v Sloveniji.

**Legenda in opombe:****Opis merjenja MOSS:**

MOSS certifikat se nanaša na obdobje od 01.10. do 31.10.2017. V tem času je potekalo merjenje MOSS, ki je obsegalo tehnično meritve, telefonsko anketo in spletno pop-up anketo.

**Predstavitev medija:**

Spletno mesto, podatki o izdajatelju in kratek opis medija so informacije, ki so jih posredovali pristopniki.

**Doseg strani:**

Valuta je izmerjeni slovenski doseg spletne strani v obdobju od 01.10. do 31.10.2017. Doseg pove, koliko različnih oseb iz slovenskih IP števil je v obdobju meritve obiskalo izbrano spletno stran. Doseg je izračunan s tehnično meritvijo in korigiran s podatkom o velikosti slovenske spletne populacije pridobljene s telefonsko anketo.

**Doseg (%):**

V odstotku izražena razmerje med številom obiskovalcev (obiskovalcev iz različnih Slovenskih IP naslovov), ki so v izbranem obdobju vsaj enkrat obiskali posamezno spletno stran, ter skupnim številom Slovenskih spletnih uporabnikov v izbranem časovnem obdobju. Število spletnih uporabnikov v Sloveniji se pridobiva s telefonsko anketo.

**Prikaz:**

Prikaz je dogodek med katerim si obiskovalec ogleduje spletno stran.

**Obisk:**

Obisk je niz neprekinjenih prikazov, ki med dvema prikazoma ni bil prekinjen za več kot 30 minut ali zaprt z brskalnikom.

**Povprečno število prikazov na obiskovalca:**

Povprečno število prikazov na izbrani spletni strani, ki jih ustvari obiskovalec te strani v danem časovnem obdobju.

**Povprečno število obiskov na obiskovalca:**

Povprečno število obiskov na izbrani spletni strani, ki jih obiskovalec te strani ustvari v danem časovnem obdobju.

**Spletni uporabniki (%):**

V odstotkih izraženo razmerje med obiskovalci izbrane ciljne skupine, ki so obiskali dotično spletno stran in skupnim številom obiskovalcev izbrane spletne strani v danem časovnem obdobju.

**Indeks podobnosti:**

Razmerje med strukturo obiskovalcev v dani ciljni skupini na izbrani spletni strani in strukturo obiskovalcev v dani ciljni skupini na slovenskem spletnem trgu.

**Prikazi (%)**

V odstotkih izraženo razmerje med prikazi, ki jih je ustvarila izbrana ciljna skupina na dotični spletni strani in številom prikazov, ki so jih ustvarili vsi obiskovalci izbrane spletne strani v danem časovnem obdobju.

**V primeru, ko ni podatkov:**

- Podatek ni na voljo, saj se spletna stran v danem obdobju ni merila.

N/A - Ko ni moč zbrati zadostno velikega vzorca za izbrano ciljno skupino se podatki ne prikažejo. Da je analiza možna mora biti izpolnjen minimalni pogoj (n=80), kar pomeni, da je vsaj 80 spletnih uporabnikov moralo obiskati dotično spletno stran in hkrati na katerikoli spletni strani, ki sodeluje v meritvi MOSS izpolniti spletni vprašalnik MOSS.