



Spletno mesto: Racunovodja.com

Izdajatelj:

Podjetje: Carpe diem, d.o.o., Kranj

Naslov: Breg ob Savi 81

Kraj: 4211 Mavčiče

Kontaktna oseba: Marjeta Špik

E-mail kontaktne osebe: info@racunovodja.com

Telefonska številka kontaktne osebe: 04/280 78 00

CERTIFIKAT

Kratek opis medija:

Racunovodja.com – Portal z računovodskimi in davčnimi informacijami je baza podatkov s področja davkov, računovodstva in zakonodaje. Obiskovalci so poslovni uporabniki, ki iščejo podatke s področja davkov in zakonodaje.

Obdobje merjenja: november 2017

Komentar:

Dnevni promet (slovenski obiskovalci)

Obdobje	Prikazi	Doseg	Doseg (%)	Obiski	Povprečno število prikazov na obiskovalca	Povprečno število obiskov na obiskovalca
1.11.2017.	4 799	2 240	0,2%	2 424	2,1	1,1
2.11.2017.	17 122	7 950	0,6%	8 546	2,2	1,1
3.11.2017.	17 172	7 819	0,6%	8 490	2,2	1,1
4.11.2017.	5 153	2 321	0,2%	2 531	2,2	1,1
5.11.2017.	5 651	2 713	0,2%	2 951	2,1	1,1
6.11.2017.	21 979	9 868	0,8%	10 583	2,2	1,1
7.11.2017.	21 855	9 717	0,8%	10 411	2,2	1,1
8.11.2017.	23 803	10 441	0,8%	11 245	2,3	1,1
9.11.2017.	19 465	8 964	0,7%	9 571	2,2	1,1
10.11.2017.	16 793	7 615	0,6%	8 182	2,2	1,1
11.11.2017.	5 372	2 381	0,2%	2 592	2,3	1,1
12.11.2017.	5 506	2 681	0,2%	2 909	2,1	1,1
13.11.2017.	20 962	9 648	0,8%	10 376	2,2	1,1
14.11.2017.	22 760	10 295	0,8%	11 037	2,2	1,1
15.11.2017.	23 641	10 876	0,8%	11 670	2,2	1,1
16.11.2017.	19 973	8 817	0,7%	9 477	2,3	1,1
17.11.2017.	16 480	7 681	0,6%	8 263	2,1	1,1
18.11.2017.	4 557	2 307	0,2%	2 503	2,0	1,1
19.11.2017.	5 886	2 726	0,2%	2 950	2,2	1,1
20.11.2017.	19 096	8 483	0,7%	9 090	2,3	1,1
21.11.2017.	20 162	8 776	0,7%	9 380	2,3	1,1
22.11.2017.	21 871	9 928	0,8%	10 798	2,2	1,1
23.11.2017.	18 417	8 168	0,6%	8 757	2,3	1,1
24.11.2017.	15 650	7 191	0,6%	7 705	2,2	1,1
25.11.2017.	4 674	2 366	0,2%	2 571	2,0	1,1
26.11.2017.	6 160	2 913	0,2%	3 141	2,1	1,1
27.11.2017.	20 771	8 812	0,7%	9 458	2,4	1,1
28.11.2017.	23 648	9 864	0,8%	10 665	2,4	1,1
29.11.2017.	26 305	10 858	0,8%	11 897	2,4	1,1
30.11.2017.	20 760	9 318	0,7%	10 010	2,2	1,1

Tedenski promet (slovenski obiskovalci)

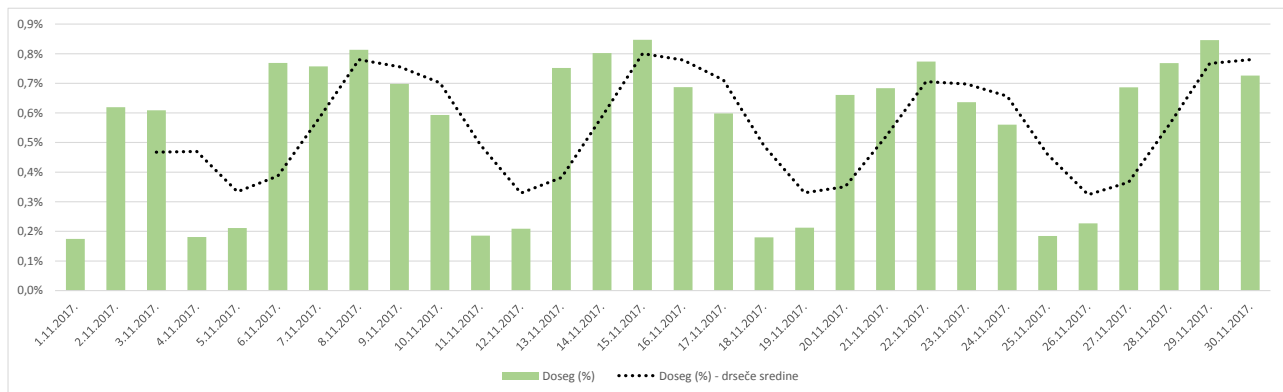
Obdobje	Prikazi	Doseg	Doseg (%)	Obiski	Povprečno število prikazov na obiskovalca	Povprečno število obiskov na obiskovalca
1.11.2017. - 5.11.2017.	49 895	19 324	1,5%	24 939	2,6	1,3
6.11.2017. - 12.11.2017.	114 770	36 054	2,8%	55 480	3,2	1,5
13.11.2017. - 19.11.2017.	114 266	36 004	2,8%	56 257	3,2	1,6
20.11.2017. - 26.11.2017.	106 034	33 191	2,6%	51 377	3,2	1,5
27.11.2017. - 30.11.2017.	91 489	31 809	2,5%	42 029	2,9	1,3

Mesečni promet (slovenski obiskovalci)

Obdobje	Prikazi	Doseg	Doseg (%)	Obiski	Povprečno število prikazov na obiskovalca	Povprečno število obiskov na obiskovalca
1.11.2017. - 30.11.2017.	476 457	81 499	6,3%	230 041	5,8	2,8

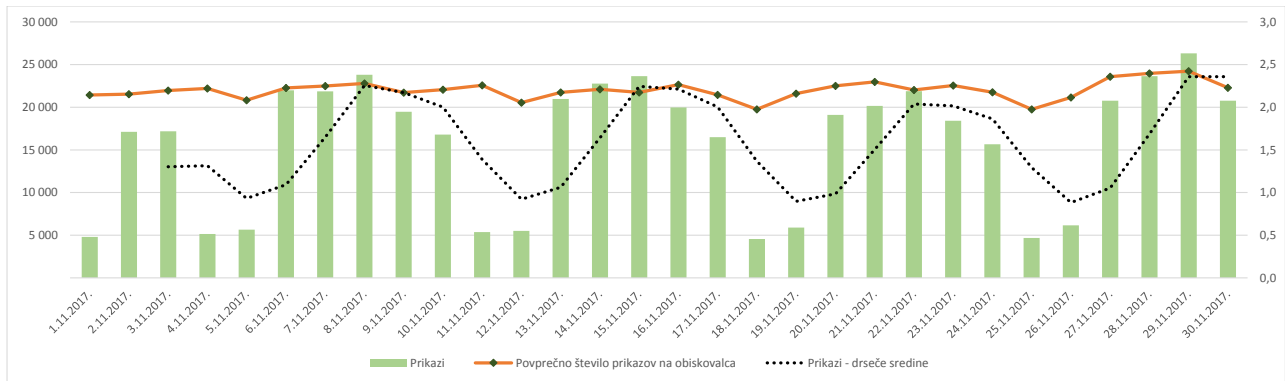
Demografski profil slovenskih obiskovalcev

Spremenljivka		Spletni uporabniki (%)	Indeks podobnosti	Prikazi (%)	
Izobrazba	osnovna šola ali manj	7,1%	49	2,1%	
	triletna šola	7,3%	55	2,3%	
	štiriletna srednja šola	42,3%	100	70,4%	
	višja, visoka šola, univerza ali več	42,4%	145	24,9%	
Povprečni mesečni neto dohodek	ne želim odgovoriti	1,0%	90	0,4%	
	nimam dohodka	7,0%	63	2,6%	
	Manj kot 400 EUR	5,9%	55	1,3%	
	od 400 do 800 EUR	21,8%	84	9,9%	
	od 800 do 1200 EUR	29,6%	117	67,9%	
	od 1200 do 1500 EUR	10,7%	124	7,1%	
	od 1500 do 1800 EUR	6,0%	136	2,4%	
Regija	nad 1800 EUR	7,2%	143	2,8%	
	ne želim odgovoriti	11,9%	133	5,9%	
	Pomurska	6,6%	100	2,3%	
	Podravska	13,6%	87	6,0%	
	Koroška	3,4%	107	1,0%	
	Savinjska	14,7%	116	9,6%	
	Zasavska	2,7%	106	0,7%	
	Spodnje-posavska	2,4%	91	1,0%	
	JV Slovenija	5,4%	80	3,2%	
	Osrednjeslovenska	29,9%	109	12,0%	
Spol	Gorenjska	9,4%	98	57,9%	
	Notranjsko-kraška	3,6%	152	2,0%	
	Goriška	4,4%	72	2,0%	
	Obalno-kraška	3,9%	87	2,2%	
	moški	42,4%	85	14,0%	
	ženski	57,6%	114	86,0%	
	Starost	od 10 do 17 let	1,8%	39	0,5%
		od 18 do 24 let	6,5%	57	1,9%
		od 25 do 29 let	9,2%	102	2,7%
		od 30 do 39 let	28,3%	114	60,7%
od 40 do 49 let		29,1%	129	17,9%	
od 50 do 59 let		17,2%	107	12,4%	
Zaposlitveni status	od 60 do 75 let	7,8%	70	3,9%	
	zaposlen v javnem sektorju	15,7%	103	5,4%	
	zaposlen v podjetju	46,0%	119	74,4%	
	samozaposlen	14,2%	154	10,9%	
	brezposeln	6,7%	83	2,7%	
	upokojenec	7,4%	64	3,5%	
	dijak	1,9%	32	0,5%	
ne želim odgovoriti	študent	6,8%	66	2,2%	
	ne želim odgovoriti	1,4%	111	0,4%	



Opomba:

Drseče sredine Drseča povprečja treh zaporednih dni, nam omogočajo analizo trenda. Izračunamo ga tako, da seštejemo vrednosti treh zaporednih dni in jih delimo s tri, vsaka drseča sredina je na desni strani intervalne dolžine tri.

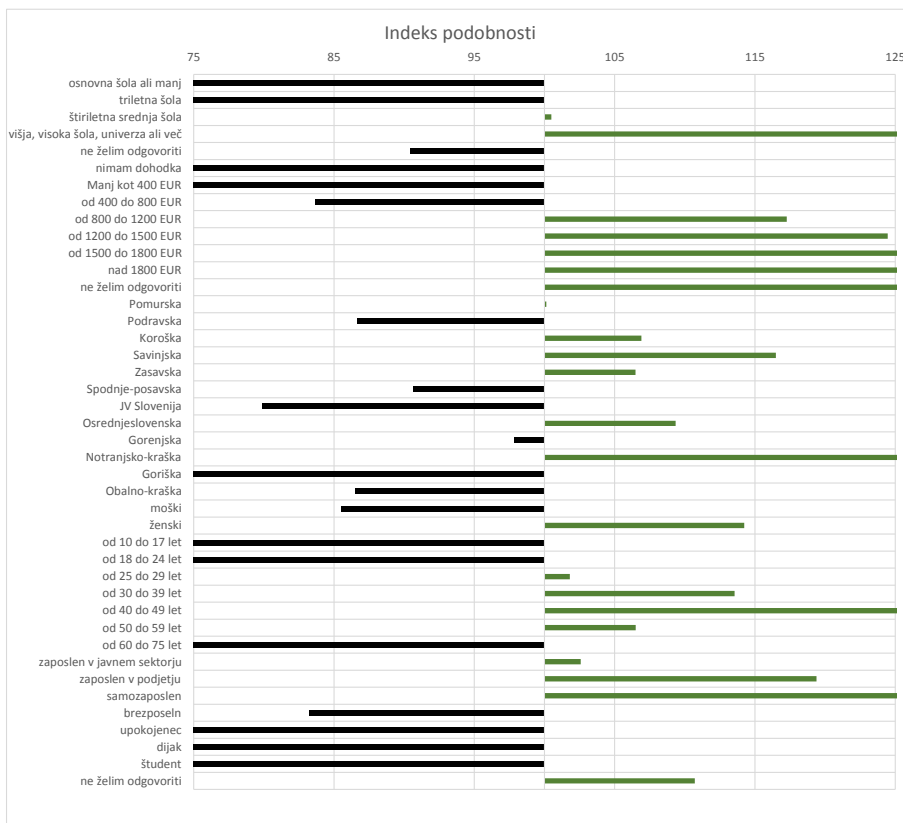


Opomba:

Leva stran grafa Prikazuje prikaze, ki so jih opravili slovenski obiskovalci

Desna stran grafa Prikazuje povprečno število prikazov na slovenskega obiskovalca

Drseče sredine Drseča povprečja treh zaporednih dni, nam omogočajo analizo trenda. Izračunamo ga tako, da seštejemo vrednosti treh zaporednih dni in jih delimo s tri, vsaka drseča sredina je na desni strani intervala dolžine tri.



Opomba:

Affinity indeks

Affinity indeks predstavlja razmerje med strukturo obiskovalcev v dani ciljni skupini na izbrani spletni strani in strukturo obiskovalcev v dani ciljni skupini na slovenskem spletnem trgu. Graf prikazuje odstopanje demografske strukture obiskovalcev izbrane spletne strani, glede na celotno spletno populacijo v Sloveniji.

Legenda in opombe:

Opis merjenja MOSS:

MOSS certifikat se nanaša na obdobje od 01.11. do 30.11.2017. V tem času je potekalo merjenje MOSS, ki je obsegalo tehnično meritve, telefonsko anketo in spletno pop-up anketo.

Predstavitev medija:

Spletno mesto, podatki o izdajatelju in kratek opis medija so informacije, ki so jih posredovali pristopniki.

Doseg strani:

Valuta je izmerjeni slovenski doseg spletne strani v obdobju od 01.11. do 30.11.2017. Doseg pove, koliko različnih oseb iz slovenskih IP števil je v obdobju meritve obiskalo izbrano spletno stran. Doseg je izračunan s tehnično meritvijo in korigiran s podatkom o velikosti slovenske spletne populacije pridobljene s telefonsko anketo.

Doseg (%):

V odstotku izražena razmerje med številom obiskovalcev (obiskovalcev iz različnih Slovenskih IP naslovov), ki so v izbranem obdobju vsaj enkrat obiskali posamezno spletno stran, ter skupnim številom Slovenskih spletnih uporabnikov v izbranem časovnem obdobju. Število spletnih uporabnikov v Sloveniji se pridobiva s telefonsko anketo.

Prikaz:

Prikaz je dogodek med katerim si obiskovalec ogleduje spletno stran.

Obisk:

Obisk je niz neprekinjenih prikazov, ki med dvema prikazoma ni bil prekinjen za več kot 30 minut ali zaprt z brskalnikom.

Povprečno število prikazov na obiskovalca:

Povprečno število prikazov na izbrani spletni strani, ki jih ustvari obiskovalec te strani v danem časovnem obdobju.

Povprečno število obiskov na obiskovalca:

Povprečno število obiskov na izbrani spletni strani, ki jih obiskovalec te strani ustvari v danem časovnem obdobju.

Spletni uporabniki (%):

V odstotkih izraženo razmerje med obiskovalci izbrane ciljne skupine, ki so obiskali dotično spletno stran in skupnim številom obiskovalcev izbrane spletne strani v danem časovnem obdobju.

Indeks podobnosti:

Razmerje med strukturo obiskovalcev v dani ciljni skupini na izbrani spletni strani in strukturo obiskovalcev v dani ciljni skupini na slovenskem spletnem trgu.

Prikazi (%)

V odstotkih izraženo razmerje med prikazi, ki jih je ustvarila izbrana ciljna skupina na dotični spletni strani in številom prikazov, ki so jih ustvarili vsi obiskovalci izbrane spletne strani v danem časovnem obdobju.

V primeru, ko ni podatkov:

- Podatek ni na voljo, saj se spletna stran v danem obdobju ni merila.

N/A - Ko ni moč zbrati zadostno velikega vzorca za izbrano ciljno skupino se podatki ne prikažejo. Da je analiza možna mora biti izpolnjen minimalni pogoj (n=80), kar pomeni, da je vsaj 80 spletnih uporabnikov moralo obiskati dotično spletno stran in hkrati na katerikoli spletni strani, ki sodeluje v meritvi MOSS izpolniti spletni vprašalnik MOSS.