



Spletno mesto: Racunovodja.com

Izdajatelj:

Podjetje: Carpe diem, d.o.o., Kranj

Naslov: Breg ob Savi 81

Kraj: 4211 Mavčiče

Kontaktna oseba: Marjeta Špik

E-mail kontaktne osebe: info@racunovodja.com

Telefonska številka kontaktne osebe: 04/ 280 78 00

CERTIFIKAT

Kratek opis medija:

Racunovodja.com – Portal z računovodskimi in davčnimi informacijami je baza podatkov s področja davkov, računovodstva in zakonodaje. Obiskovalci so poslovni uporabniki, ki iščejo podatke s področja davkov in zakonodaje.

Obdobje merjenja: maj 2017

Komentar:

Dne 11.05.2017, med 08:09 in 08:47 uro, in dne 21.05.2017, med 23:30 in 00:10, je prišlo do izpada v merjenju. Promet se v tem času ni meril.

Dnevni promet (slovenski obiskovalci)

Obdobje	Prikazi	Doseg	Doseg (%)	Obiski	Povprečno število prikazov na obiskovalca	Povprečno število obiskov na obiskovalca
1.5.2017.	4 073	1 940	0,2%	2 145	2,1	1,1
2.5.2017.	6 935	3 578	0,3%	3 745	1,9	1,0
3.5.2017.	25 397	11 982	0,9%	12 990	2,1	1,1
4.5.2017.	22 724	10 461	0,8%	11 311	2,2	1,1
5.5.2017.	19 481	9 207	0,7%	9 992	2,1	1,1
6.5.2017.	4 972	2 406	0,2%	2 623	2,1	1,1
7.5.2017.	7 015	3 669	0,3%	3 810	1,9	1,0
8.5.2017.	23 658	11 983	0,9%	12 881	2,0	1,1
9.5.2017.	25 523	11 608	0,9%	12 658	2,2	1,1
10.5.2017.	25 232	12 299	1,0%	13 384	2,1	1,1
11.5.2017.	21 801	10 126	0,8%	10 929	2,2	1,1
12.5.2017.	20 042	9 444	0,7%	10 147	2,1	1,1
13.5.2017.	4 846	2 260	0,2%	2 472	2,1	1,1
14.5.2017.	6 036	2 931	0,2%	3 165	2,1	1,1
15.5.2017.	25 020	11 781	0,9%	12 695	2,1	1,1
16.5.2017.	20 409	9 474	0,7%	10 245	2,2	1,1
17.5.2017.	21 959	10 115	0,8%	10 992	2,2	1,1
18.5.2017.	17 318	8 219	0,6%	8 837	2,1	1,1
19.5.2017.	13 648	6 512	0,5%	7 004	2,1	1,1
20.5.2017.	4 374	2 048	0,2%	2 242	2,1	1,1
21.5.2017.	4 597	2 298	0,2%	2 488	2,0	1,1
22.5.2017.	18 307	8 362	0,6%	8 959	2,2	1,1
23.5.2017.	17 282	7 953	0,6%	8 554	2,2	1,1
24.5.2017.	20 857	9 518	0,7%	10 288	2,2	1,1
25.5.2017.	16 997	7 780	0,6%	8 374	2,2	1,1
26.5.2017.	13 648	6 198	0,5%	6 658	2,2	1,1
27.5.2017.	2 945	1 510	0,1%	1 654	2,0	1,1
28.5.2017.	3 913	2 018	0,2%	2 174	1,9	1,1
29.5.2017.	17 977	8 352	0,6%	8 951	2,2	1,1
30.5.2017.	18 735	8 739	0,7%	9 400	2,1	1,1
31.5.2017.	19 356	10 158	0,8%	10 854	1,9	1,1

Tedenski promet (slovenski obiskovalci)

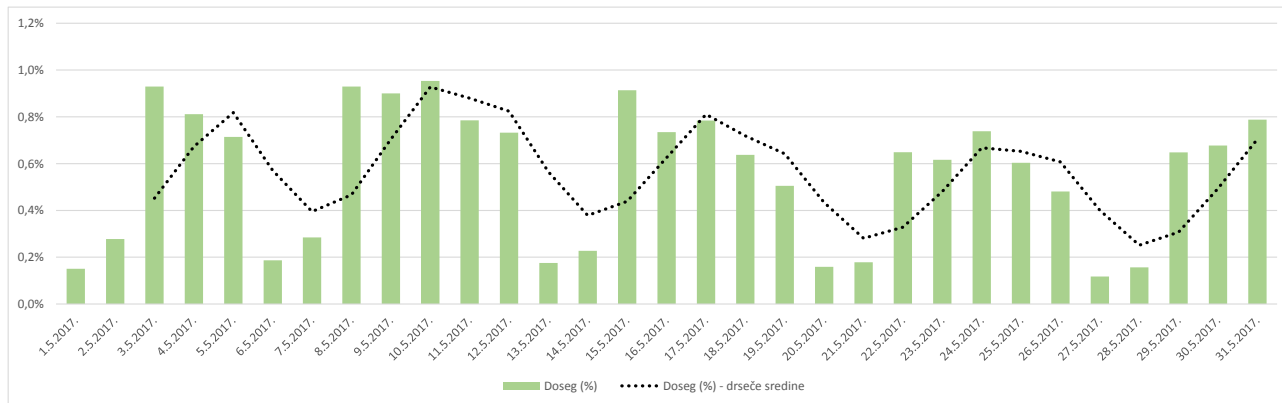
Obdobje	Prikazi	Doseg	Doseg (%)	Obiski	Povprečno število prikazov na obiskovalca	Povprečno število obiskov na obiskovalca
1.5.2017. - 7.5.2017.	90 611	28 529	2,2%	46 598	3,2	1,6
8.5.2017. - 14.5.2017.	127 140	39 032	3,0%	65 528	3,3	1,7
15.5.2017. - 21.5.2017.	107 324	33 177	2,6%	54 490	3,2	1,6
22.5.2017. - 28.5.2017.	93 955	28 890	2,2%	46 633	3,3	1,6
29.5.2017. - 31.5.2017.	56 076	25 412	2,0%	29 071	2,2	1,1

Mesečni promet (slovenski obiskovalci)

Obdobje	Prikazi	Doseg	Doseg (%)	Obiski	Povprečno število prikazov na obiskovalca	Povprečno število obiskov na obiskovalca
1.5.2017. - 31.5.2017.	475 110	81 690	6,3%	242 252	5,8	3,0

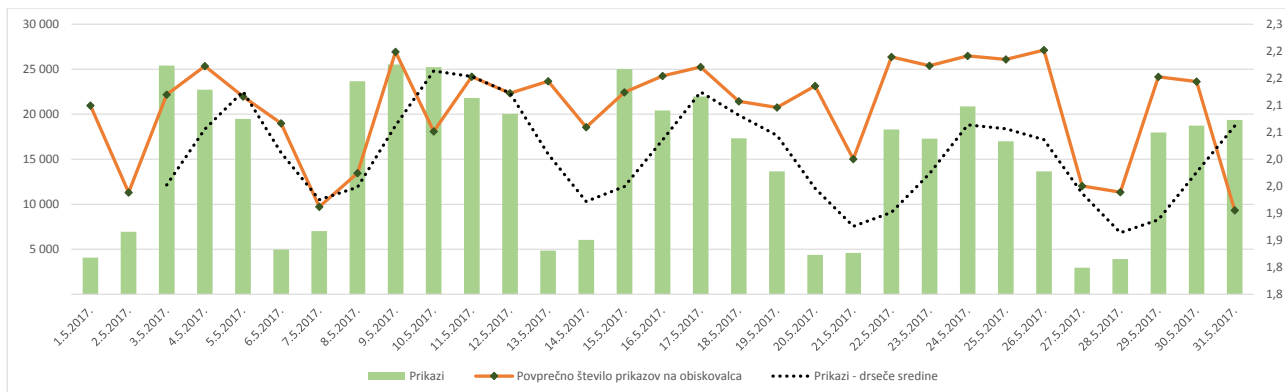
Demografski profil slovenskih obiskovalcev

Spremenljivka		Spletni uporabniki (%)	Indeks podobnosti	Prikazi (%)
Izobrazba	osnovna šola ali manj	6,4%	48	1,4%
	triletna šola	7,9%	59	1,9%
	štiriletna srednja šola	43,3%	101	74,6%
	višja, visoka šola, univerza ali več	41,3%	142	21,8%
	ne želim odgovoriti	1,1%	101	0,3%
Povprečni mesečni neto dohodek	nimam dohodka	8,1%	72	4,1%
	Manj kot 400 EUR	6,1%	58	1,5%
	od 400 do 800 EUR	23,1%	88	9,3%
	od 800 do 1200 EUR	30,9%	121	70,7%
	od 1200 do 1500 EUR	11,4%	141	6,5%
	od 1500 do 1800 EUR	4,9%	116	1,7%
	nad 1800 EUR	5,6%	111	1,8%
	ne želim odgovoriti	10,0%	110	4,5%
Regija	Pomurska	6,9%	96	3,2%
	Podravska	14,9%	94	5,1%
	Koroška	2,4%	74	1,0%
	Savinjska	11,5%	92	5,9%
	Zasavska	2,6%	100	0,5%
	Spodnje-posavska	2,4%	92	1,1%
	JV Slovenija	6,5%	100	4,1%
	Osrednjeslovenska	30,7%	115	11,8%
	Gorenjska	9,1%	98	60,1%
	Notranjsko-kraška	2,7%	111	1,3%
	Goriška	6,5%	105	4,0%
	Obalno-kraška	3,7%	79	1,7%
Spol	moški	39,3%	78	11,6%
	ženski	60,7%	122	88,4%
Starost	od 10 do 17 let	2,1%	57	0,5%
	od 18 do 24 let	4,9%	42	3,2%
	od 25 do 29 let	11,5%	130	3,5%
	od 30 do 39 let	26,7%	106	62,9%
	od 40 do 49 let	29,8%	129	14,6%
	od 50 do 59 let	18,3%	113	12,3%
	od 60 do 75 let	6,7%	60	3,1%
Zaposilveni status	zaposlen v javnem sektorju	18,4%	125	6,6%
	zaposlen v podjetju	45,4%	117	75,6%
	samozaposlen	12,8%	134	8,5%
	brezposeln	7,7%	98	2,3%
	upokojenec	7,1%	60	2,9%
	dijak	2,4%	48	0,5%
	študent	5,1%	47	3,2%
	ne želim odgovoriti	1,1%	86	0,4%



Opomba:

Drseče sredine Drseča povprečja treh zaporednih dni, nam omogočajo analizo trenda. Izračunamo ga tako, da seštejemo vrednosti treh zaporednih dni in jih delimo s tri, vsaka drseča sredina je na desni strani intervalne dolžine tri.

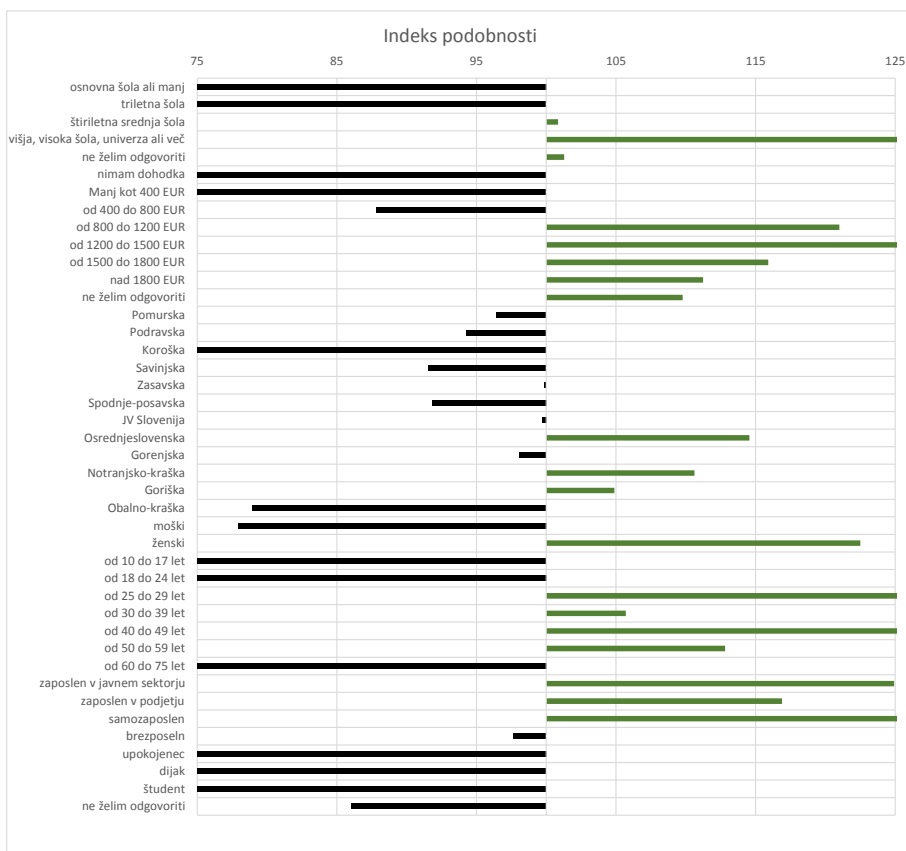


Opomba:

Leva stran grafa Prikazuje prikaze, ki so jih opravili slovenski obiskovalci

Desna stran grafa Prikazuje povprečno število prikazov na slovenskega obiskovalca

Drseče sredine Drseča povprečja treh zaporednih dni, nam omogočajo analizo trenda. Izračunamo ga tako, da seštejemo vrednosti treh zaporednih dni in jih delimo s tri, vsaka drseča sredina je na desni strani intervala dolžine tri.



Opomba:

Affinity indeks

Affinity indeks predstavlja razmerje med strukturo obiskovalcev v dani ciljni skupini na izbrani spletni strani in strukturo obiskovalcev v dani ciljni skupini na slovenskem spletnem trgu. Graf prikazuje odstopanje demografske strukture obiskovalcev izbrane spletne strani, glede na celotno spletno populacijo v SI oveniji.

Legenda in opombe:**Opis merjenja MOSS:**

MOSS certifikat se nanaša na obdobje od 01.05. do 31.05.2017. V tem času je potekalo merjenje MOSS, ki je obsegalo tehnično meritev, telefonsko anketo in spletno pop-up anketo.

Predstavitev medija:

Spletno mesto, podatki o izdajatelju in kratek opis medija so informacije, ki so jih posredovali pristopniki.

Doseg strani:

Valuta je izmerjeni slovenski doseg spletne strani v obdobju od 01.05. do 31.05.2017. Doseg pove, koliko različnih oseb iz slovenskih IP števil je v obdobju meritve obiskalo izbrano spletno stran. Doseg je izračunan s tehnično meritvijo in korigiran s podatkom o velikosti slovenske spletne populacije pridobljene s telefonsko anketo.

Doseg (%):

V odstotku izražena razmerje med številom obiskovalcev (obiskovalcev iz različnih Slovenskih IP naslovov), ki so v izbranem obdobju vsaj enkrat obiskali posamezno spletno stran, ter skupnim številom Slovenskih spletnih uporabnikov v izbranem časovnem obdobju. Število spletnih uporabnikov v Sloveniji se pridobiva s telefonsko anketo.

Prikaz:

Prikaz je dogodek med katerim si obiskovalec ogleduje spletno stran.

Obisk:

Obisk je niz neprekinjenih prikazov, ki med dvema prikazoma ni bil prekinjen za več kot 30 minut ali zaprt z brskalnikom.

Povprečno število prikazov na obiskovalca:

Povprečno število prikazov na izbrani spletni strani, ki jih ustvari obiskovalec te strani v danem časovnem obdobju.

Povprečno število obiskov na obiskovalca:

Povprečno število obiskov na izbrani spletni strani, ki jih obiskovalec te strani ustvari v danem časovnem obdobju.

Spletni uporabniki (%):

V odstotkih izraženo razmerje med obiskovalci izbrane ciljne skupine, ki so obiskali dotično spletno stran in skupnim številom obiskovalcev izbrane spletne strani v danem časovnem obdobju.

Indeks podobnosti:

Razmerje med strukturo obiskovalcev v dani ciljni skupini na izbrani spletni strani in strukturo obiskovalcev v dani ciljni skupini na slovenskem spletnem trgu.

Prikazi (%)

V odstotkih izraženo razmerje med prikazi, ki jih je ustvarila izbrana ciljna skupina na dotični spletni strani in številom prikazov, ki so jih ustvarili vsi obiskovalci izbrane spletne strani v danem časovnem obdobju.

V primeru, ko ni podatkov:

- Podatek ni na voljo, saj se spletna stran v danem obdobju ni merila.

N/A - Ko ni moč zbrati zadostno velikega vzorca za izbrano ciljno skupino se podatki ne prikažejo. Da je analiza možna mora biti izpolnjen minimalni pogoj (n=80), kar pomeni, da je vsaj 80 spletnih uporabnikov moralo obiskati dotično spletno stran in hkrati na katerikoli spletni strani, ki sodeluje v meritvi MOSS izpolniti spletni vprašalnik MOSS.