



Spletno mesto: Racunovodja.com

Izdajatelj:

Podjetje: Carpe diem, d.o.o., Kranj

Naslov: Breg ob Savi 81

Kraj: 4211 Mavčiče

Kontaktna oseba: Marjeta Špik

E-mail kontaktne osebe: info@racunovodja.com

Telefonska številka kontaktne osebe: 04/280 78 00

# CERTIFIKAT

Kratek opis medija:

Racunovodja.com – Portal z računovodskimi in davčnimi informacijami je baza podatkov s področja davkov, računovodstva in zakonodaje. Obiskovalci so poslovni uporabniki, ki iščejo podatke s področja davkov in zakonodaje.

Obdobje merjenja: december 2017

Komentar:

## Dnevni promet (slovenski obiskovalci)

Obdobje	Prikazi	Doseg	Doseg (%)	Obiski	Povprečno število prikazov na obiskovalca	Povprečno število obiskov na obiskovalca
1.12.2017.	18 335	8 183	0,6%	8 812	2,2	1,1
2.12.2017.	4 947	2 155	0,2%	2 349	2,3	1,1
3.12.2017.	6 186	2 652	0,2%	2 867	2,3	1,1
4.12.2017.	22 712	9 908	0,8%	10 640	2,3	1,1
5.12.2017.	22 128	9 759	0,8%	10 437	2,3	1,1
6.12.2017.	23 204	10 123	0,8%	10 918	2,3	1,1
7.12.2017.	21 262	9 320	0,7%	9 926	2,3	1,1
8.12.2017.	21 505	8 992	0,7%	9 730	2,4	1,1
9.12.2017.	4 729	2 073	0,2%	2 248	2,3	1,1
10.12.2017.	6 507	2 772	0,2%	3 001	2,3	1,1
11.12.2017.	25 068	10 499	0,8%	11 302	2,4	1,1
12.12.2017.	22 425	9 645	0,8%	10 333	2,3	1,1
13.12.2017.	25 377	10 613	0,8%	11 444	2,4	1,1
14.12.2017.	23 193	10 123	0,8%	10 923	2,3	1,1
15.12.2017.	22 022	10 333	0,8%	11 192	2,1	1,1
16.12.2017.	5 468	2 331	0,2%	2 538	2,3	1,1
17.12.2017.	6 630	2 686	0,2%	2 919	2,5	1,1
18.12.2017.	23 737	10 139	0,8%	10 915	2,3	1,1
19.12.2017.	22 994	9 790	0,8%	10 517	2,3	1,1
20.12.2017.	25 137	10 593	0,8%	11 509	2,4	1,1
21.12.2017.	19 731	8 662	0,7%	9 291	2,3	1,1
22.12.2017.	15 694	7 134	0,6%	7 639	2,2	1,1
23.12.2017.	3 614	1 646	0,1%	1 794	2,2	1,1
24.12.2017.	2 455	1 160	0,1%	1 265	2,1	1,1
25.12.2017.	3 471	1 393	0,1%	1 521	2,5	1,1
26.12.2017.	6 679	2 767	0,2%	2 998	2,4	1,1
27.12.2017.	16 684	7 210	0,6%	7 753	2,3	1,1
28.12.2017.	16 365	6 620	0,5%	7 147	2,5	1,1
29.12.2017.	11 444	4 629	0,4%	4 967	2,5	1,1
30.12.2017.	4 093	1 717	0,1%	1 856	2,4	1,1
31.12.2017.	3 184	1 379	0,1%	1 491	2,3	1,1

## Tedenski promet (slovenski obiskovalci)

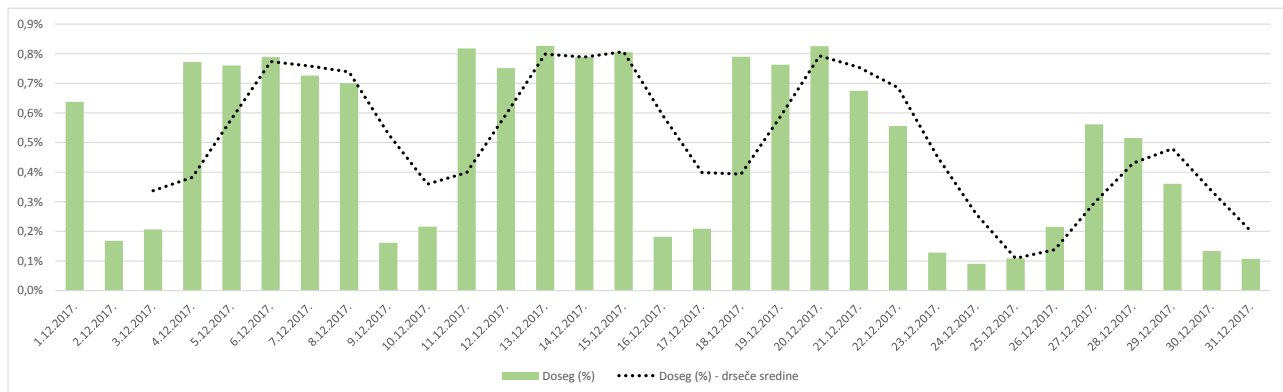
Obdobje	Prikazi	Doseg	Doseg (%)	Obiski	Povprečno število prikazov na obiskovalca	Povprečno število obiskov na obiskovalca
1.12.2017. - 3.12.2017.	29 468	12 880	1,0%	14 031	2,3	1,1
4.12.2017. - 10.12.2017.	122 049	35 892	2,8%	56 902	3,4	1,6
11.12.2017. - 17.12.2017.	130 181	37 308	2,9%	60 640	3,5	1,6
18.12.2017. - 24.12.2017.	113 360	33 431	2,6%	52 899	3,4	1,6
25.12.2017. - 31.12.2017.	61 916	18 946	1,5%	27 714	3,3	1,5

## Mesečni promet (slovenski obiskovalci)

Obdobje	Prikazi	Doseg	Doseg (%)	Obiski	Povprečno število prikazov na obiskovalca	Povprečno število obiskov na obiskovalca
1.12.2017. - 31.12.2017.	456 972	74 994	5,8%	212 190	6,1	2,8

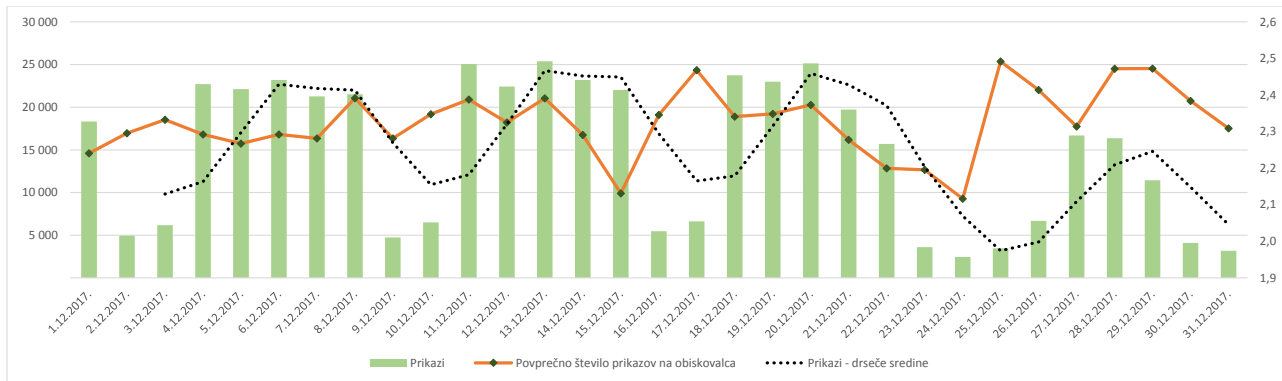
## Demografski profil slovenskih obiskovalcev

Spremenljivka		Spletni uporabniki (%)	Indeks podobnosti	Prikazi (%)
Izobrazba	osnovna šola ali manj	7,1%	51	1,0%
	triletna šola	7,9%	60	3,0%
	štiriletna srednja šola	44,5%	105	75,9%
	višja, visoka šola, univerza ali več	39,9%	136	19,9%
	ne želim odgovoriti	0,6%	53	0,2%
Povprečni mesečni neto dohodek	nimam dohodka	7,7%	69	1,4%
	Manj kot 400 EUR	7,9%	74	1,9%
	od 400 do 800 EUR	19,8%	76	7,8%
	od 800 do 1200 EUR	30,5%	120	74,1%
	od 1200 do 1500 EUR	11,2%	132	6,3%
	od 1500 do 1800 EUR	5,0%	114	1,9%
	nad 1800 EUR	5,8%	119	1,6%
ne želim odgovoriti	12,0%	134	4,9%	
Regija	Pomurska	4,7%	68	2,9%
	Podravska	15,1%	94	7,2%
	Koroška	3,1%	98	1,0%
	Savinjska	13,5%	107	7,1%
	Zasavska	2,6%	102	1,2%
	Spodnje-posavska	2,8%	104	1,1%
	JV Slovenija	6,8%	100	2,1%
	Osrednjeslovenska	27,2%	100	8,8%
	Gorenjska	9,5%	100	61,9%
	Notranjsko-kraška	3,4%	150	1,9%
	Goriška	7,0%	117	2,5%
	Obalno-kraška	4,5%	99	2,3%
	Spol	moški	41,9%	86
ženski		58,1%	114	88,6%
Starost	od 10 do 17 let	0,8%	26	0,1%
	od 18 do 24 let	6,6%	61	1,6%
	od 25 do 29 let	9,2%	103	1,8%
	od 30 do 39 let	27,1%	112	64,3%
	od 40 do 49 let	27,5%	119	17,2%
	od 50 do 59 let	20,1%	118	11,4%
	od 60 do 75 let	8,5%	68	3,6%
Zaposlitveni status	zaposlen v javnem sektorju	13,5%	88	6,3%
	zaposlen v podjetju	47,3%	123	75,9%
	samozaposlen	14,7%	161	10,1%
	brezposeln	7,1%	91	2,1%
	upokojenec	7,0%	60	3,1%
	dijak	2,2%	39	0,3%
	študent	6,9%	65	2,0%
ne želim odgovoriti	1,0%	80	0,2%	



### Opomba:

Drseče sredine Drseča povprečja treh zaporednih dni, nam omogočajo analizo trenda. Izračunamo ga tako, da seštejemo vrednosti treh zaporednih dni in jih delimo s tri, vsaka drseča sredina je na desni strani intervalne dolžine tri.

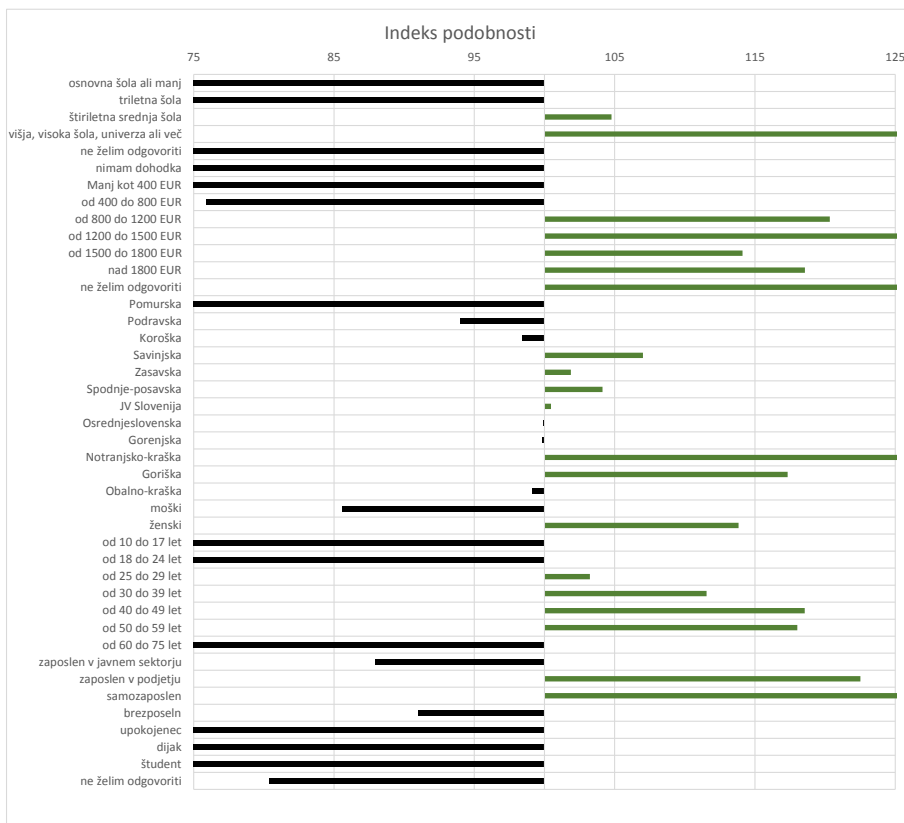


**Opomba:**

**Leva stran grafa** Prikazuje prikaze, ki so jih opravili slovenski obiskovalci

**Desna stran grafa** Prikazuje povprečno število prikazov na slovenskega obiskovalca

**Drseče sredine** Drseča povprečja treh zaporednih dni, nam omogočajo analizo trenda. Izračunamo ga tako, da seštejemo vrednosti treh zaporednih dni in jih delimo s tri, vsaka drseča sredina je na desni strani intervala dolžine tri.



**Opomba:**

**Affinity indeks**

Affinity indeks predstavlja razmerje med strukturo obiskovalcev v dani ciljni skupini na izbrani spletni strani in strukturo obiskovalcev v dani ciljni skupini na slovenskem spletnem trgu. Graf prikazuje odstopanje demografske strukture obiskovalcev izbrane spletne strani, glede na celotno spletno populacijo v Sloveniji.

**Legenda in opombe:****Opis merjenja MOSS:**

MOSS certifikat se nanaša na obdobje od 01.12. do 31.12.2017. V tem času je potekalo merjenje MOSS, ki je obsegalo tehnično meritve, telefonsko anketo in spletno pop-up anketo.

**Predstavitev medija:**

Spletno mesto, podatki o izdajatelju in kratek opis medija so informacije, ki so jih posredovali pristopniki.

**Doseg strani:**

Valuta je izmerjeni slovenski doseg spletne strani v obdobju od 01.12. do 31.12.2017. Doseg pove, koliko različnih oseb iz slovenskih IP števil je v obdobju meritve obiskalo izbrano spletno stran. Doseg je izračunan s tehnično meritvijo in korigiran s podatkom o velikosti slovenske spletne populacije pridobljene s telefonsko anketo.

**Doseg (%):**

V odstotku izražena razmerje med številom obiskovalcev (obiskovalcev iz različnih Slovenskih IP naslovov), ki so v izbranem obdobju vsaj enkrat obiskali posamezno spletno stran, ter skupnim številom Slovenskih spletnih uporabnikov v izbranem časovnem obdobju. Število spletnih uporabnikov v Sloveniji se pridobiva s telefonsko anketo.

**Prikaz:**

Prikaz je dogodek med katerim si obiskovalec ogleduje spletno stran.

**Obisk:**

Obisk je niz neprekinjenih prikazov, ki med dvema prikazoma ni bil prekinjen za več kot 30 minut ali zaprt z brskalnikom.

**Povprečno število prikazov na obiskovalca:**

Povprečno število prikazov na izbrani spletni strani, ki jih ustvari obiskovalec te strani v danem časovnem obdobju.

**Povprečno število obiskov na obiskovalca:**

Povprečno število obiskov na izbrani spletni strani, ki jih obiskovalec te strani ustvari v danem časovnem obdobju.

**Spletni uporabniki (%):**

V odstotkih izraženo razmerje med obiskovalci izbrane ciljne skupine, ki so obiskali dotično spletno stran in skupnim številom obiskovalcev izbrane spletne strani v danem časovnem obdobju.

**Indeks podobnosti:**

Razmerje med strukturo obiskovalcev v dani ciljni skupini na izbrani spletni strani in strukturo obiskovalcev v dani ciljni skupini na slovenskem spletnem trgu.

**Prikazi (%)**

V odstotkih izraženo razmerje med prikazi, ki jih je ustvarila izbrana ciljna skupina na dotični spletni strani in številom prikazov, ki so jih ustvarili vsi obiskovalci izbrane spletne strani v danem časovnem obdobju.

**V primeru, ko ni podatkov:**

- Podatek ni na voljo, saj se spletna stran v danem obdobju ni merila.

N/A - Ko ni moč zbrati zadostno velikega vzorca za izbrano ciljno skupino se podatki ne prikažejo. Da je analiza možna mora biti izpolnjen minimalni pogoj (n=80), kar pomeni, da je vsaj 80 spletnih uporabnikov moralo obiskati dotično spletno stran in hkrati na katerikoli spletni strani, ki sodeluje v meritvi MOSS izpolniti spletni vprašalnik MOSS.