



Spletno mesto: Racunovodja.com

Izdajatelj:

Podjetje: Carpe diem, d.o.o., Kranj

Naslov: Breg ob Savi 81

Kraj: 4211 Mavčiče

Kontaktna oseba: Marjeta Špik

E-mail kontaktne osebe: info@racunovodja.com

Telefonska številka kontaktne osebe: 04/ 280 78 00

CERTIFIKAT

Kratek opis medija:

Racunovodja.com – Portal z računovodskimi in davčnimi informacijami je baza podatkov s področja davkov, računovodstva in zakonodaje. Obiskovalci so poslovni uporabniki, ki iščejo podatke s področja davkov in zakonodaje.

Obdobje merjenja: sep.16

Komentar:

Dnevni promet (slovenski obiskovalci)

Obdobje	Prikazi	Doseg	Doseg (%)	Obiski	Povprečno število prikazov na obiskovalca	Povprečno število obiskov na obiskovalca
1.9.2016.	17 798	8 790	0,7%	8 884	2,0	1,0
2.9.2016.	15 405	7 509	0,6%	7 595	2,1	1,0
3.9.2016.	4 317	2 032	0,2%	2 147	2,1	1,1
4.9.2016.	4 937	2 562	0,2%	2 680	1,9	1,0
5.9.2016.	21 763	10 779	0,8%	10 874	2,0	1,0
6.9.2016.	22 337	10 304	0,8%	10 455	2,2	1,0
7.9.2016.	21 426	10 464	0,8%	10 638	2,0	1,0
8.9.2016.	20 368	9 924	0,8%	10 085	2,1	1,0
9.9.2016.	16 748	8 458	0,7%	8 579	2,0	1,0
10.9.2016.	3 918	1 943	0,2%	2 061	2,0	1,1
11.9.2016.	5 332	2 637	0,2%	2 745	2,0	1,0
12.9.2016.	20 932	10 313	0,8%	10 405	2,0	1,0
13.9.2016.	20 512	10 309	0,8%	10 475	2,0	1,0
14.9.2016.	23 276	11 779	0,9%	11 987	2,0	1,0
15.9.2016.	21 636	10 717	0,8%	10 838	2,0	1,0
16.9.2016.	16 355	8 025	0,6%	8 145	2,0	1,0
17.9.2016.	4 802	2 286	0,2%	2 425	2,1	1,1
18.9.2016.	6 045	2 921	0,2%	3 034	2,1	1,0
19.9.2016.	20 770	10 452	0,8%	10 585	2,0	1,0
20.9.2016.	20 662	10 233	0,8%	10 402	2,0	1,0
21.9.2016.	21 311	10 683	0,8%	10 894	2,0	1,0
22.9.2016.	18 259	8 615	0,7%	8 773	2,1	1,0
23.9.2016.	14 561	6 881	0,5%	7 002	2,1	1,0
24.9.2016.	3 956	1 882	0,1%	2 014	2,1	1,1
25.9.2016.	4 385	2 316	0,2%	2 429	1,9	1,0
26.9.2016.	20 461	9 841	0,8%	9 983	2,1	1,0
27.9.2016.	21 608	10 247	0,8%	10 468	2,1	1,0
28.9.2016.	24 751	11 661	0,9%	11 936	2,1	1,0
29.9.2016.	22 572	10 199	0,8%	10 474	2,2	1,0
30.9.2016.	18 279	9 221	0,7%	9 392	2,0	1,0

Tedenski promet (slovenski obiskovalci)

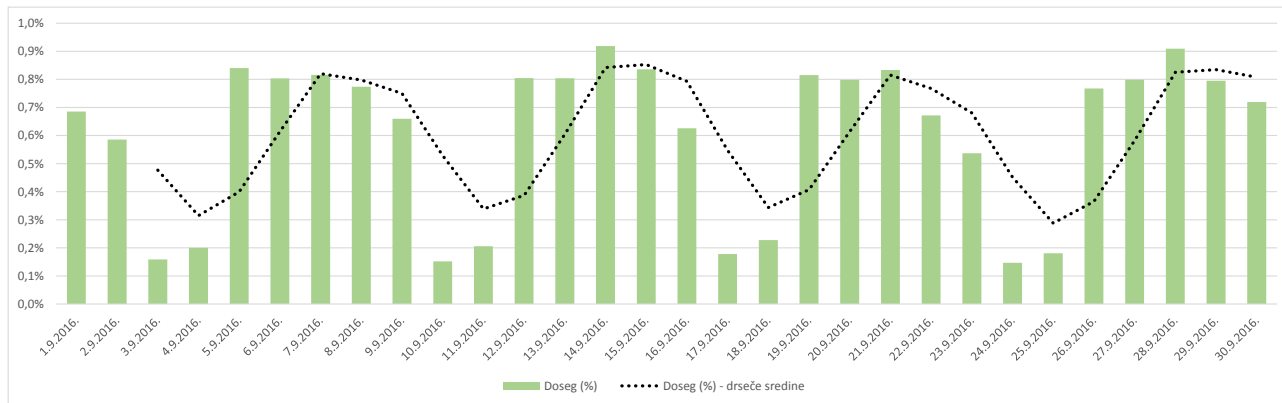
Obdobje	Prikazi	Doseg	Doseg (%)	Obiski	Povprečno število prikazov na obiskovalca	Povprečno število obiskov na obiskovalca
1.9.2016. - 4.9.2016.	42 459	19 830	1,5%	21 304	2,1	1,1
5.9.2016. - 11.9.2016.	111 892	44 322	3,5%	55 438	2,5	1,3
12.9.2016. - 18.9.2016.	113 557	47 287	3,7%	57 317	2,4	1,2
19.9.2016. - 25.9.2016.	103 907	42 351	3,3%	52 085	2,5	1,2
26.9.2016. - 30.9.2016.	107 673	47 958	3,7%	52 251	2,2	1,1

Mesečni promet (slovenski obiskovalci)

Obdobje	Prikazi	Doseg	Doseg (%)	Obiski	Povprečno število prikazov na obiskovalca	Povprečno število obiskov na obiskovalca
1.9.2016. - 30.9.2016.	479 490	93 500	7,3%	238 383	5,1	2,5

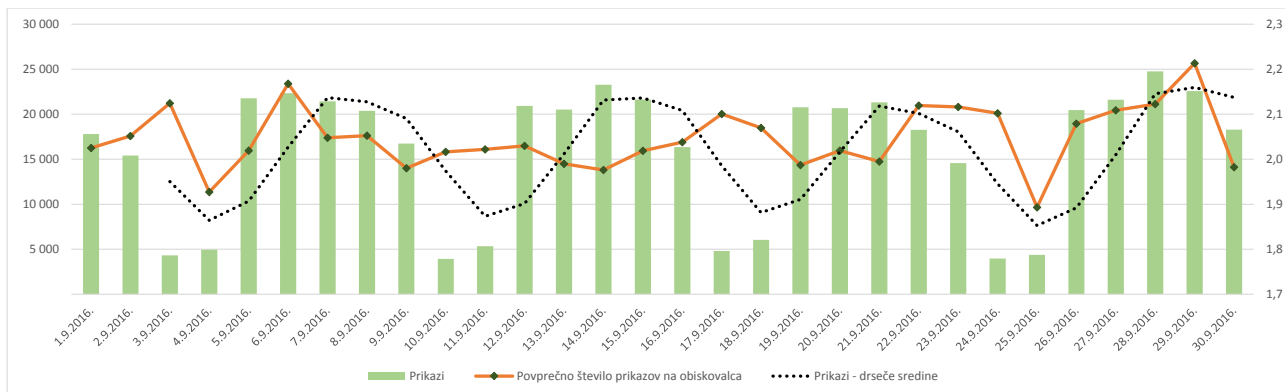
Demografski profil slovenskih obiskovalcev

Spremenljivka		Spletni uporabniki (%)	Indeks podobnosti	Prikazi (%)
Izobrazba	osnovna šola ali manj	6,0%	51	1,5%
	triletna šola	19,4%	101	15,8%
	štiriletna srednja šola	36,9%	93	34,8%
	višja, visoka šola, univerza ali več	37,3%	130	47,6%
	ne želim odgovoriti	0,4%	63	0,2%
Povprečni mesečni neto dohodek	nimam dohodka	7,3%	69	3,7%
	Manj kot 400 EUR	9,0%	75	5,7%
	od 400 do 800 EUR	25,1%	93	24,6%
	od 800 do 1200 EUR	31,2%	124	38,2%
	od 1200 do 1500 EUR	8,6%	117	10,3%
	od 1500 do 1800 EUR	2,6%	64	1,9%
	nad 1800 EUR	5,3%	106	4,0%
	ne želim odgovoriti	10,9%	123	11,6%
Regija	Pomurska	7,9%	127	4,4%
	Podravska	13,6%	86	20,9%
	Koroška	5,6%	142	3,2%
	Savinjska	12,5%	96	10,9%
	Zasavska	1,7%	77	3,1%
	Spodnje-posavska	4,5%	147	2,9%
	JV Slovenija	3,7%	55	4,9%
	Osrednjeslovenska	25,2%	99	21,5%
	Gorenjska	10,4%	103	9,7%
	Notranjsko-kraška	2,4%	82	2,3%
	Goriška	5,2%	87	10,9%
	Obalno-kraška	7,5%	160	5,2%
	Spol	moški	51,3%	94
ženski		48,7%	107	58,8%
Starost	od 10 do 17 let	1,2%	33	0,7%
	od 18 do 24 let	7,5%	53	6,9%
	od 25 do 29 let	11,8%	106	11,6%
	od 30 do 39 let	35,5%	141	40,2%
	od 40 do 49 let	22,3%	104	22,4%
	od 50 do 59 let	15,0%	102	13,9%
	od 60 do 75 let	6,6%	68	4,3%
Zaposlitveni status	zaposlen v javnem sektorju	15,0%	113	11,3%
	zaposlen v podjetju	51,0%	122	46,9%
	samozaposlen	11,1%	132	26,0%
	brezposeln	2,4%	79	1,4%
	upokojenec	7,1%	57	4,1%
	dijak	2,3%	52	2,1%
	študent	8,7%	61	7,5%
	ne želim odgovoriti	2,4%	106	0,7%



Opomba:

Drseče sredine Drseča povprečja treh zaporednih dni, nam omogočajo analizo trenda. Izračunamo ga tako, da seštejemo vrednosti treh zaporednih dni in jih delimo s tri, vsaka drseča sredina je na desni strani intervalne dolžine tri.

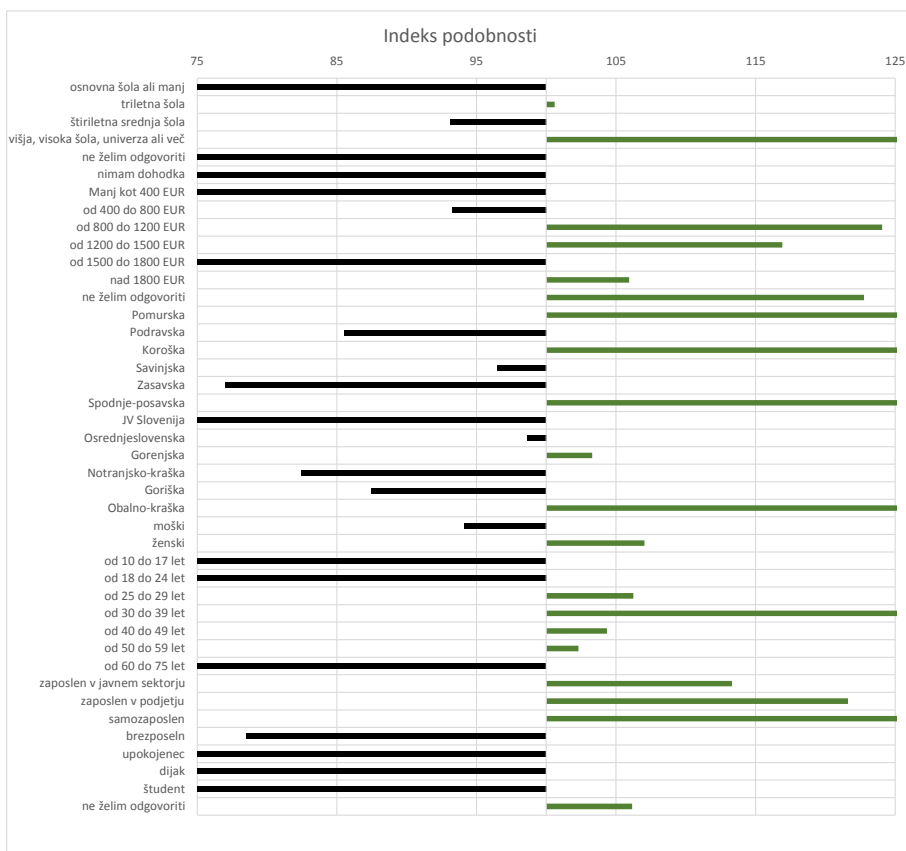


Opomba:

Leva stran grafa Prikazuje prikaze, ki so jih opravili slovenski obiskovalci

Desna stran grafa Prikazuje povprečno število prikazov na slovenskega obiskovalca

Drseče sredine Drseča povprečja treh zaporednih dni, nam omogočajo analizo trenda. Izračunamo ga tako, da seštejemo vrednosti treh zaporednih dni in jih delimo s tri, vsaka drseča sredina je na desni strani intervala dolžine tri.



Opomba:

Affinity indeks

Affinity indeks predstavlja razmerje med strukturo obiskovalcev v dani ciljni skupini na izbrani spletni strani in strukturo obiskovalcev v dani ciljni skupini na slovenskem spletnem trgu. Graf prikazuje odstopanje demografske strukture obiskovalcev izbrane spletne strani, glede na celotno spletno populacijo v Sloveniji.

Legenda in opombe:**Opis merjenja MOSS:**

MOSS certifikat se nanaša na obdobje od 01.09. do 30.09.2016. V tem času je potekalo merjenje MOSS, ki je obsegalo tehnično meritve, telefonsko anketo in spletno pop-up anketo.

Predstavitev medija:

Spletno mesto, podatki o izdajatelju in kratek opis medija so informacije, ki so jih posredovali pristopniki.

Doseg strani:

Valuta je izmerjeni slovenski doseg spletne strani v obdobju od 01.09 do 30.09.2016. Doseg pove, koliko različnih oseb iz slovenskih IP števil je v obdobju meritve obiskalo izbrano spletno stran. Doseg je izračunan s tehnično meritvijo in korigiran s podatkom o velikosti slovenske spletne populacije pridobljene s telefonsko anketo.

Doseg (%):

V odstotku izražena razmerje med številom obiskovalcev (obiskovalcev iz različnih Slovenskih IP naslovov), ki so v izbranem obdobju vsaj enkrat obiskali posamezno spletno stran, ter skupnim številom Slovenskih spletnih uporabnikov v izbranem časovnem obdobju. Število spletnih uporabnikov v Sloveniji se pridobiva s telefonsko anketo.

Prikaz:

Prikaz je dogodek med katerim si obiskovalec ogleduje spletno stran.

Obisk:

Obisk je niz neprekinjenih prikazov, ki med dvema prikazoma ni bil prekinjen za več kot 30 minut ali zaprt z brskalnikom.

Povprečno število prikazov na obiskovalca:

Povprečno število prikazov na izbrani spletni strani, ki jih ustvari obiskovalec te strani v danem časovnem obdobju.

Povprečno število obiskov na obiskovalca:

Povprečno število obiskov na izbrani spletni strani, ki jih obiskovalec te strani ustvari v danem časovnem obdobju.

Spletni uporabniki (%):

V odstotkih izraženo razmerje med obiskovalci izbrane ciljne skupine, ki so obiskali dotično spletno stran in skupnim številom obiskovalcev izbrane spletne strani v danem časovnem obdobju.

Indeks podobnosti:

Razmerje med strukturo obiskovalcev v dani ciljni skupini na izbrani spletni strani in strukturo obiskovalcev v dani ciljni skupini na slovenskem spletnem trgu.

Prikazi (%)

V odstotkih izraženo razmerje med prikazi, ki jih je ustvarila izbrana ciljna skupina na dotični spletni strani in številom prikazov, ki so jih ustvarili vsi obiskovalci izbrane spletne strani v danem časovnem obdobju.

V primeru, ko ni podatkov:

- Podatek ni na voljo, saj se spletna stran v danem obdobju ni merila.

N/A - Ko ni moč zbrati zadostno velikega vzorca za izbrano ciljno skupino se podatki ne prikažejo. Da je analiza možna mora biti izpolnjen minimalni pogoj (n=80), kar pomeni, da je vsaj 80 spletnih uporabnikov moralo obiskati dotično spletno stran in hkrati na katerikoli spletni strani, ki sodeluje v meritvi MOSS izpolniti spletni vprašalnik MOSS.