



Spletno mesto: Racunovodja.com

Izdajatelj:

Podjetje: Carpe diem, d.o.o., Kranj

Naslov: Breg ob Savi 81

Kraj: 4211 Mavčiče

Kontaktna oseba: Marjeta Špik

E-mail kontaktne osebe: info@racunovodja.com

Telefonska številka kontaktne osebe: 04/ 280 78 00

CERTIFIKAT

Kratek opis medija:

Racunovodja.com – Portal z računovodskimi in davčnimi informacijami je baza podatkov s področja davkov, računovodstva in zakonodaje. Obiskovalci so poslovni uporabniki, ki iščejo podatke s področja davkov in zakonodaje.

Obdobje merjenja: okt.16

Komentar:

Dnevni promet (slovenski obiskovalci)

Obdobje	Prikazi	Doseg	Doseg (%)	Obiski	Povprečno število prikazov na obiskovalca	Povprečno število obiskov na obiskovalca
1.10.2016.	4 133	2 073	0,2%	2 220	2,0	1,1
2.10.2016.	7 181	3 517	0,3%	3 742	2,0	1,1
3.10.2016.	23 757	11 817	0,9%	12 345	2,0	1,0
4.10.2016.	25 000	11 471	0,9%	12 018	2,2	1,0
5.10.2016.	24 732	11 670	0,9%	12 286	2,1	1,1
6.10.2016.	22 272	10 222	0,8%	10 740	2,2	1,1
7.10.2016.	20 452	9 739	0,8%	10 298	2,1	1,1
8.10.2016.	4 933	2 387	0,2%	2 560	2,1	1,1
9.10.2016.	6 227	3 041	0,2%	3 244	2,0	1,1
10.10.2016.	24 689	11 513	0,9%	12 073	2,1	1,0
11.10.2016.	24 168	11 026	0,9%	11 613	2,2	1,1
12.10.2016.	24 327	11 279	0,9%	12 189	2,2	1,1
13.10.2016.	22 728	10 247	0,8%	11 033	2,2	1,1
14.10.2016.	23 233	10 240	0,8%	11 078	2,3	1,1
15.10.2016.	6 472	3 008	0,2%	3 034	2,2	1,0
16.10.2016.	7 025	3 166	0,2%	3 446	2,2	1,1
17.10.2016.	24 283	10 704	0,8%	11 491	2,3	1,1
18.10.2016.	24 280	10 812	0,8%	11 810	2,2	1,1
19.10.2016.	25 194	11 348	0,9%	12 357	2,2	1,1
20.10.2016.	21 056	9 791	0,8%	10 604	2,2	1,1
21.10.2016.	18 624	8 445	0,7%	9 100	2,2	1,1
22.10.2016.	4 762	2 329	0,2%	2 393	2,0	1,0
23.10.2016.	6 159	2 863	0,2%	3 139	2,2	1,1
24.10.2016.	21 717	10 112	0,8%	10 862	2,1	1,1
25.10.2016.	21 810	10 363	0,8%	11 157	2,1	1,1
26.10.2016.	23 858	11 212	0,9%	12 081	2,1	1,1
27.10.2016.	19 510	9 402	0,7%	10 113	2,1	1,1
28.10.2016.	17 233	7 979	0,6%	8 568	2,2	1,1
29.10.2016.	4 584	2 056	0,2%	2 255	2,2	1,1
30.10.2016.	4 044	2 040	0,2%	2 215	2,0	1,1
31.10.2016.	4 562	2 332	0,2%	2 351	2,0	1,0

Tedenski promet (slovenski obiskovalci)

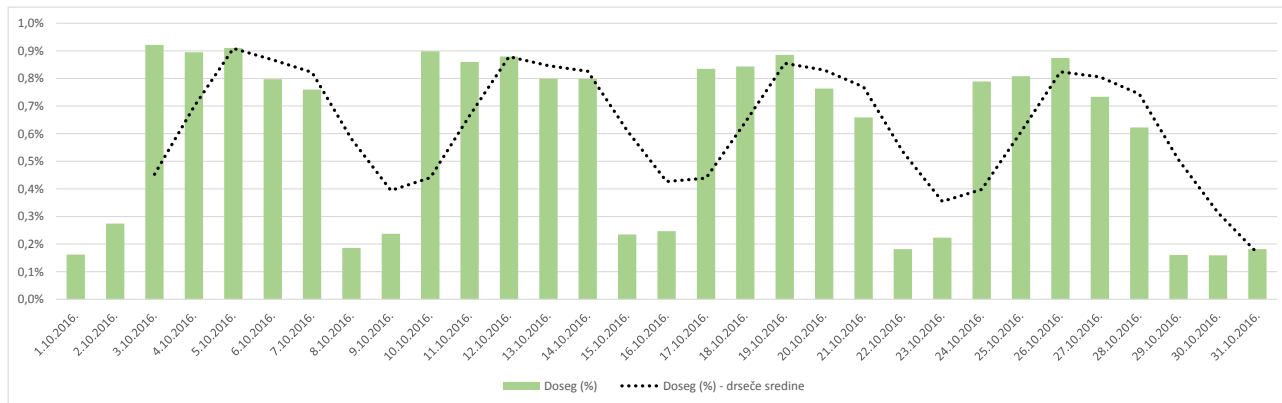
Obdobje	Prikazi	Doseg	Doseg (%)	Obiski	Povprečno število prikazov na obiskovalca	Povprečno število obiskov na obiskovalca
1.10.2016. - 2.10.2016.	11 315	5 484	0,4%	5 964	2,1	1,1
3.10.2016. - 9.10.2016.	127 377	39 843	3,1%	63 476	3,2	1,6
10.10.2016. - 16.10.2016.	132 643	42 766	3,3%	64 464	3,1	1,5
17.10.2016. - 23.10.2016.	124 362	39 098	3,0%	60 887	3,2	1,6
24.10.2016. - 30.10.2016.	112 759	36 597	2,9%	57 244	3,1	1,6
31.10.2016.	4 562	2 332	0,2%	2 351	2,0	1,0

Mesečni promet (slovenski obiskovalci)

Obdobje	Prikazi	Doseg	Doseg (%)	Obiski	Povprečno število prikazov na obiskovalca	Povprečno število obiskov na obiskovalca
1.10.2016. - 31.10.2016.	513 019	91 599	7,1%	254 363	5,6	2,8

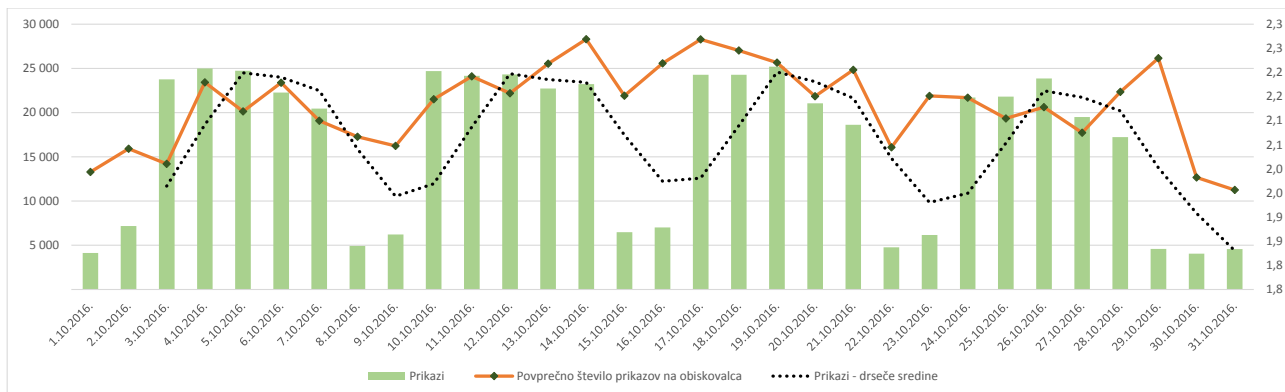
Demografski profil slovenskih obiskovalcev

Spremenljivka		Spletni uporabniki (%)	Indeks podobnosti	Prikazi (%)
Izobrazba	osnovna šola ali manj	8,0%	58	2,1%
	triletna šola	11,9%	83	4,9%
	štiriletna srednja šola	46,0%	106	71,5%
	višja, visoka šola, univerza ali več	33,9%	122	21,5%
	ne želim odgovoriti	0,3%	35	0,0%
Povprečni mesečni neto dohodek	nimam dohodka	10,7%	91	3,2%
	Manj kot 400 EUR	11,7%	95	5,5%
	od 400 do 800 EUR	20,9%	78	10,1%
	od 800 do 1200 EUR	27,9%	117	66,7%
	od 1200 do 1500 EUR	10,0%	131	5,8%
	od 1500 do 1800 EUR	4,5%	120	1,4%
	nad 1800 EUR	6,4%	132	2,9%
	ne želim odgovoriti	7,9%	88	4,4%
Regija	Pomurska	6,9%	113	1,9%
	Podravska	16,3%	105	9,5%
	Koroška	3,3%	90	1,1%
	Savinjska	13,4%	103	8,2%
	Zasavska	1,1%	45	0,7%
	Spodnje-posavska	2,1%	78	0,6%
	JV Slovenija	5,6%	85	3,0%
	Osrednjeslovenska	26,9%	100	13,5%
	Gorenjska	9,6%	96	54,9%
	Notranjsko-kraška	1,9%	72	0,9%
	Goriška	4,9%	89	2,9%
	Obalno-kraška	8,1%	161	2,7%
	moški	46,3%	88	18,9%
Spol	ženski	53,7%	113	81,1%
	od 10 do 17 let	3,3%	68	1,1%
Starost	od 18 do 24 let	14,0%	99	5,9%
	od 25 do 29 let	10,4%	98	7,1%
	od 30 do 39 let	29,8%	118	63,6%
	od 40 do 49 let	22,3%	106	12,2%
	od 50 do 59 let	13,7%	97	7,1%
	od 60 do 75 let	6,5%	66	3,0%
	zaposlen v javnem sektorju	11,5%	89	4,0%
	zaposlen v podjetju	41,4%	109	71,3%
Zaposlitveni status	samozaposlen	15,9%	185	11,4%
	brezposeln	5,0%	71	1,9%
	upokojenec	7,4%	60	3,0%
	dijak	3,9%	65	1,3%
	študent	14,0%	101	6,7%
	ne želim odgovoriti	1,0%	69	0,3%



Opomba:

Drseče sredine Drseča povprečja treh zaporednih dni, nam omogočajo analizo trenda. Izračunamo ga tako, da seštejemo vrednosti treh zaporednih dni in jih delimo s tri, vsaka drseča sredina je na desni strani intervalne dolžine tri.

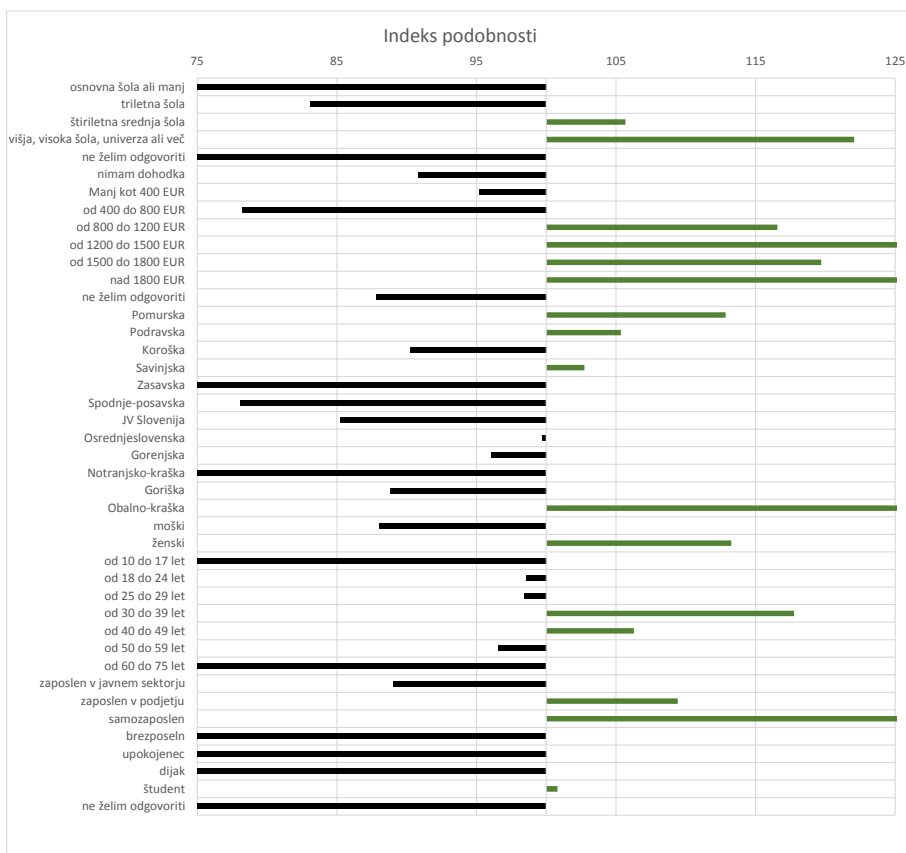


Opomba:

Leva stran grafa Prikazuje prikaze, ki so jih opravili slovenski obiskovalci

Desna stran grafa Prikazuje povprečno število prikazov na slovenskega obiskovalca

Drseče sredine Drseča povprečja treh zaporednih dni, nam omogočajo analizo trenda. Izračunamo ga tako, da seštejemo vrednosti treh zaporednih dni in jih delimo s tri, vsaka drseča sredina je na desni strani intervala dolžine tri.



Opomba:

Affinity indeks

Affinity indeks predstavlja razmerje med strukturo obiskovalcev v dani ciljni skupini na izbrani spletni strani in strukturo obiskovalcev v dani ciljni skupini na slovenskem spletnem trgu. Graf prikazuje odstopanje demografske strukture obiskovalcev izbrane spletne strani, glede na celotno spletno populacijo v SI oveniji.

Legenda in opombe:**Opis merjenja MOSS:**

MOSS certifikat se nanaša na obdobje od 01.10. do 31.10.2016. V tem času je potekalo merjenje MOSS, ki je obsegalo tehnično meritve, telefonsko anketo in spletno pop-up anketo.

Predstavitev medija:

Spletno mesto, podatki o izdajatelju in kratek opis medija so informacije, ki so jih posredovali pristopniki.

Doseg strani:

Valuta je izmerjeni slovenski doseg spletne strani v obdobju od 01.10. do 31.10.2016. Doseg pove, koliko različnih oseb iz slovenskih IP števil je v obdobju meritve obiskalo izbrano spletno stran. Doseg je izračunan s tehnično meritvijo in korigiran s podatkom o velikosti slovenske spletne populacije pridobljene s telefonsko anketo.

Doseg (%):

V odstotku izražena razmerje med številom obiskovalcev (obiskovalcev iz različnih Slovenskih IP naslovov), ki so v izbranem obdobju vsaj enkrat obiskali posamezno spletno stran, ter skupnim številom Slovenskih spletnih uporabnikov v izbranem časovnem obdobju. Število spletnih uporabnikov v Sloveniji se pridobiva s telefonsko anketo.

Prikaz:

Prikaz je dogodek med katerim si obiskovalec ogleduje spletno stran.

Obisk:

Obisk je niz neprekinjenih prikazov, ki med dvema prikazoma ni bil prekinjen za več kot 30 minut ali zaprt z brskalnikom.

Povprečno število prikazov na obiskovalca:

Povprečno število prikazov na izbrani spletni strani, ki jih ustvari obiskovalec te strani v danem časovnem obdobju.

Povprečno število obiskov na obiskovalca:

Povprečno število obiskov na izbrani spletni strani, ki jih obiskovalec te strani ustvari v danem časovnem obdobju.

Spletni uporabniki (%):

V odstotkih izraženo razmerje med obiskovalci izbrane ciljne skupine, ki so obiskali dotično spletno stran in skupnim številom obiskovalcev izbrane spletne strani v danem časovnem obdobju.

Indeks podobnosti:

Razmerje med strukturo obiskovalcev v dani ciljni skupini na izbrani spletni strani in strukturo obiskovalcev v dani ciljni skupini na slovenskem spletnem trgu.

Prikazi (%)

V odstotkih izraženo razmerje med prikazi, ki jih je ustvarila izbrana ciljna skupina na dotični spletni strani in številom prikazov, ki so jih ustvarili vsi obiskovalci izbrane spletne strani v danem časovnem obdobju.

V primeru, ko ni podatkov:

- Podatek ni na voljo, saj se spletna stran v danem obdobju ni merila.

N/A - Ko ni moč zbrati zadostno velikega vzorca za izbrano ciljno skupino se podatki ne prikažejo. Da je analiza možna mora biti izpolnjen minimalni pogoj (n=80), kar pomeni, da je vsaj 80 spletnih uporabnikov moralo obiskati dotično spletno stran in hkrati na katerikoli spletni strani, ki sodeluje v meritvi MOSS izpolniti spletni vprašalnik MOSS.