

# MOSŠ

## CERTIFIKAT

Blagovna znamka: Računovodja.com

Glavna domena: www.racunovodja.com

Izdajatelj:

Podjetje: Carpe diem, d.o.o., Kranj

Naslov: Breg ob Savi 81

Kraj: 4211 Mavčiče

Kontaktna oseba: Marjeta Špik

Email kontaktne osebe: info@racunovodja.com

Telefonska številka kontaktne osebe: 04/ 280 78 00

Kratek opis medija:

Računovodja.com – Portal z računovodskimi in davčnimi informacijami je baza podatkov s področja davkov, računovodstva in zakonodaje. Obiskovalci so poslovni uporabniki, ki iščejo podatke s področja davkov in zakonodaje.

Obdobje merjenja: september 2011

Izmerjen doseg - Slovenija: 68.914

Ocenjen dodatni doseg - tujina: 4.000

Mesečni promet (slovenski obiskovalci)

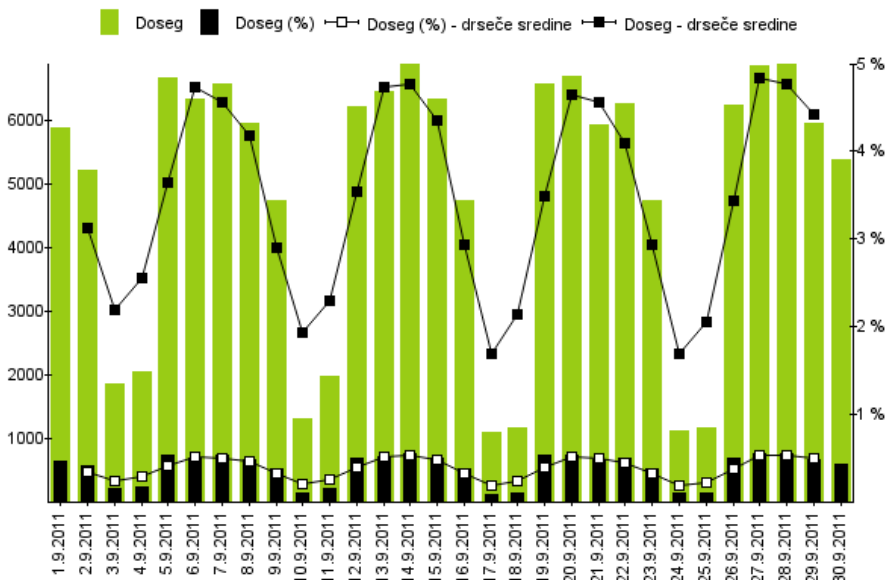
Obdobje	Doseg	Doseg (%)	Prikazi	Povprečno število prikazov na obiskovalca	Povprečno število obiskov na obiskovalca	Povprečen čas na obiskovalca [hr:min:s]
1.9 - 30.9.2011	68.914	5,5%	636.831	9,2	2,7	0:10:02

Tedenski promet (slovenski obiskovalci)

Obdobje	Doseg	Doseg (%)	Prikazi	Povprečno število prikazov na obiskovalca	Povprečno število obiskov na obiskovalca	Povprečen čas na obiskovalca [hr:min:s]
01.09 - 04.09.2011	12.107	1,0%	56.016	4,6	1,5	00:04:54
05.09 - 11.09.2011	24.730	2,0%	136.071	5,5	1,7	00:05:56
12.09 - 18.09.2011	24.875	2,0%	141.922	5,7	1,7	00:06:13
19.09 - 25.09.2011	24.112	1,9%	146.258	6,1	1,8	00:06:35
26.09 - 30.09.2011	23.300	1,8%	156.564	6,7	1,8	00:07:24

Dnevni promet (slovenski obiskovalci)

Obdobje	Doseg	Doseg (%)
1.september	5.863	0,5%
2.september	5.196	0,4%
3.september	1.842	0,2%
4.september	2.040	0,2%
5.september	6.661	0,5%
6.september	6.326	0,5%
7.september	6.573	0,5%
8.september	5.941	0,5%
9.september	4.720	0,4%
10.september	1.291	0,1%
11.september	1.960	0,2%
12.september	6.208	0,5%
13.september	6.440	0,5%
14.september	6.910	0,5%
15.september	6.329	0,5%
16.september	4.723	0,4%
17.september	1.073	0,1%
18.september	1.161	0,1%
19.september	6.568	0,5%
20.september	6.686	0,5%
21.september	5.931	0,5%
22.september	6.245	0,5%
23.september	4.742	0,4%
24.september	1.102	0,1%
25.september	1.144	0,1%
26.september	6.235	0,5%
27.september	6.843	0,5%
28.september	6.911	0,5%
29.september	5.946	0,5%
30.september	5.381	0,4%



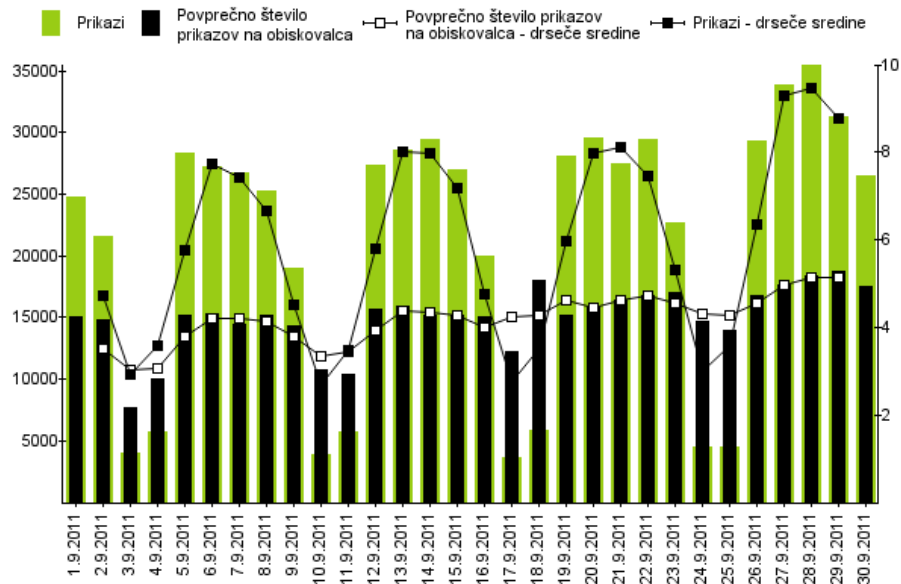
Opomba:

Leva stran grafa: Prikazuje število slovenskih obiskovalcev.

Desna stran grafa: Prikazuje doseg spletne strani (v %) iz slovenskih IP števil.

Drseče sredine: Drseča povprečja treh zaporednih dni, nam omogočajo analizo trenda. Izračunamo ga tako, da seštejemo vrednosti treh zaporednih dni in jih delimo s tri, vsaka drseča sredina je na sredini intervala dolžine tri.

Obdobje	Prikazi	Povprečno število prikazov na obiskovalca
1.september	24.752	4,2
2.september	21.585	4,2
3.september	3.947	2,1
4.september	5.732	2,8
5.september	28.304	4,3
6.september	27.231	4,3
7.september	26.695	4,1
8.september	25.229	4,3
9.september	19.024	4,0
10.september	3.894	3,0
11.september	5.694	2,9
12.september	27.386	4,4
13.september	28.630	4,5
14.september	29.481	4,3
15.september	26.961	4,3
16.september	19.928	4,2
17.september	3.666	3,4
18.september	5.870	5,1
19.september	28.032	4,3
20.september	29.600	4,4
21.september	27.426	4,6
22.september	29.481	4,7
23.september	22.685	4,8
24.september	4.535	4,1
25.september	4.499	3,9
26.september	29.295	4,7
27.september	33.898	5,0
28.september	35.642	5,2
29.september	31.274	5,3
30.september	26.455	4,9



**Opomba:**

**Leva stran grafa:** Prikazuje prikaze, ki so jih opravili slovenski obiskovalci.

**Desna stran grafa:** Prikazuje povprečno število prikazov na slovenskega obiskovalca.

**Drseče sredine:** Drseča povprečja treh zaporednih dni, nam omogočajo analizo trenda. Izračunamo ga tako, da seštejemo vrednosti treh zaporednih dni in jih delimo s tri, vsaka drseča sredina je na sredini intervala dolžine tri.

**Demografski profil slovenskih obiskovalcev**

		Spletni uporabniki (%)	Indeks glede na uporabnike interneta	Prikazi (%)
Spol	moški	38,7%	74	24,5%
	ženska	61,3%	129	75,5%
Starost	od 10 do 14 let	*	*	*
	od 15 do 19 let	*	*	*
	od 20 do 24 let	7,0%	81	4,0%
	od 25 do 29 let	14,7%	138	17,1%
	od 30 do 39 let	27,9%	128	25,7%
	od 40 do 49 let	23,0%	120	26,8%
	od 50 do 59 let	19,6%	138	20,5%
	od 60 do 65 let	3,8%	78	3,9%
	od 66 do 75 let	*	*	*
Izobrazba	osnovna šola ali manj	*	*	*
	triletna poklicna šola	16,3%	77	10,4%
	štiriletna srednja šola	37,2%	143	40,5%
	višja, visoka šola, univerza ali več	32,5%	157	37,0%
	še šolajoči se	9,8%	39	10,8%
	osnovnošolec	*	*	*
Status	dijak	*	*	*
	študent	7,3%	81	9,5%
	zaposlen v javnem sektorju	12,0%	100	9,6%
	zaposlen v podjetju	50,1%	138	59,1%
	samozaposlen	15,1%	176	12,6%
	brezposeln	5,7%	87	2,7%
	upokojenec	5,7%	69	4,8%
	gospodinja	*	*	*
	drugo	*	*	*
Povprečni mesečni neto dohodek	nimam dohodka	5,8%	35	2,3%
	manj kot 365 EUR	4,6%	56	3,4%
	od 365 do 730 EUR	20,4%	97	19,3%
	od 730 do 1100 EUR	29,9%	136	34,2%
	od 1100 do 1460 EUR	13,8%	142	11,3%
	nad 1460 EUR	10,4%	153	10,0%
	ne želim odgovoriti	15,1%	97	19,4%
Regija	Pomurska	*	*	*
	Podravska	13,8%	100	18,1%
	Koroška	*	*	*
	Savinjska	7,9%	77	12,0%
	Zasavska	*	*	*
	Spodnjeposavska	*	*	*
	Dolenjska	6,0%	73	3,9%
	Osrednje - slovenska	32,0%	120	22,8%
	Gorenjska	11,3%	96	9,5%
	Goriška	7,0%	133	7,3%
	Obalno - kraška	6,1%	121	7,2%
	Notranje - kraška	*	*	*

## **Legenda in opombe:**

### **Opis merjenja MOSS:**

MOSS certifikat se nanaša na obdobje od 1.9 do 30.9 2011. V tem času je potekalo merjenje MOSS, ki je obsegalo tehnično meritev, telefonsko anketo in spletno pop-up anketo.

### **Predstavitev medija:**

Blagovna znamka, glavna domena, podatki o izdajatelju in kratek opis medija so informacije, ki so jih posredovali pristopniki.

### **Doseg strani:**

Valuta je izmerjeni slovenski doseg spletne strani v obdobju od 1.9 do 30.9 2011. Doseg pove, koliko različnih oseb iz slovenskih IP števil je v obdobju meritve obiskalo izbrano spletno stran. Doseg je izračunan s tehnično meritvijo in korigiran s podatkom o velikosti slovenske spletne populacije pridobljene s telefonsko anketo.

### **Ocenjen dodatni doseg - tujina:**

Ocenjen dodatni doseg – tujina predstavlja število uporabnikov, ki so dostopali do spletnih strani iz IP števil, ki niso slovenske. Podatek o ocenjenem dodatnem dosegu iz tujine ni korigiran s podatki telefonske ankete. V izmerjen doseg, ki je valuta projekta MOSS ni vključen promet iz tujine.

### **Doseg (%):**

V odstotku izraženo razmerje med številom obiskovalcev (različnih oseb iz slovenskih IP števil), ki so v danem časovnem obdobju vsaj enkrat obiskali izbrano spletno stran in skupnim številom slovenskih spletnih uporabnikov v danem obdobju.

### **Prikaz:**

Prikaz je dogodek med katerim si obiskovalec ogleduje spletno stran.

### **Povprečno število prikazov na obiskovalca:**

Povprečno število prikazov na izbrani spletni strani, ki jih ustvari obiskovalec te strani v danem časovnem obdobju.

### **Povprečno število obiskov na obiskovalca:**

Povprečno število obiskov na izbrani spletni strani, ki jih obiskovalec te strani ustvari v danem časovnem obdobju. Kot obisk opredelimo niz zaporednih prikazov strani na dani spletni strani.

### **Povprečen čas porabljen na obiskovalca:**

Povprečen čas, ki ga na spletni strani preživi obiskovalec v danem časovnem obdobju. Predpostavljamo, da ima obisk z enim prikazom (prikazana stran je hkrati prva in zadnja stran obiska) čas trajanja enak 0.

**Spletni uporabniki (%)** – v odstotkih izraženo razmerje med obiskovalci izbrane ciljne skupine, ki so obiskali dotično spletno stran in skupnim številom obiskovalcev izbrane spletne strani v danem časovnem obdobju.

**Indeks podobnosti** – razmerje med strukturo obiskovalcev v dani ciljni skupini na izbrani spletni strani in strukturo obiskovalcev v dani ciljni skupini na slovenskem spletnem trgu.

**Prikazi (%)** – v odstotkih izraženo razmerje med prikazi, ki jih je ustvarila izbrana ciljna skupina na dotični spletni strani in številom prikazov, ki so jih ustvarili vsi obiskovalci izbrane spletne strani v danem časovnem obdobju.

### **V primeru, ko ni podatkov:**

- Podatek ni na voljo, saj se spletna stran v danem obdobju ni merila.

\* Ko ni moč zbrati zadostno velikega vzorca za izbrano ciljno skupino se podatki ne prikažejo. Da je analiza možna mora biti izpolnjen minimalni pogoj (n=45), kar pomeni, da je vsaj 45 spletnih uporabnikov moralo obiskati dotično spletno stran in hkrati na katerikoli spletni strani, ki sodeluje v meritvi MOSS izpolniti spletni vprašalnik MOSS.